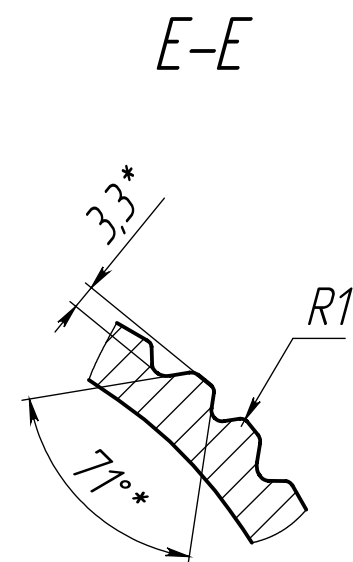
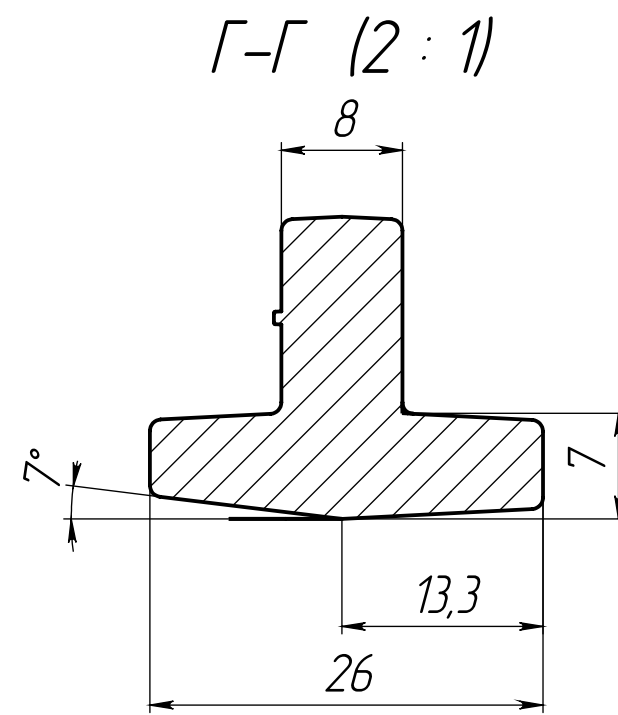
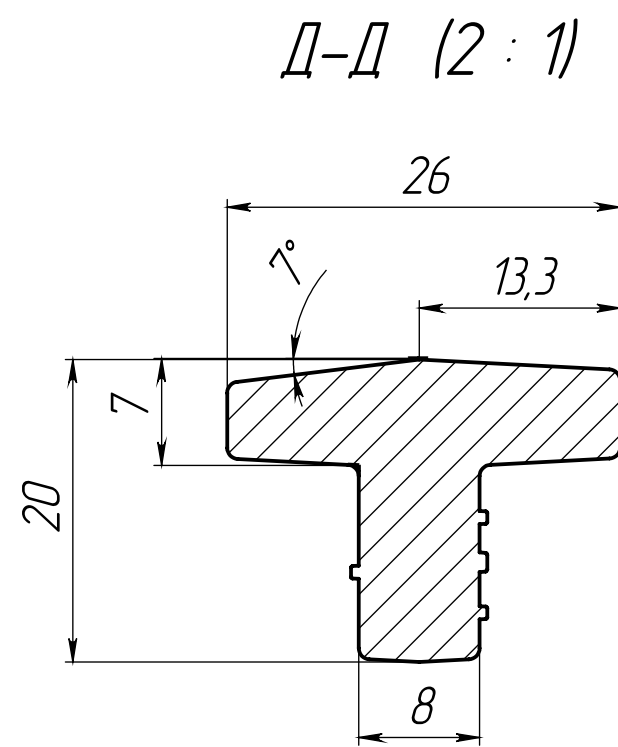
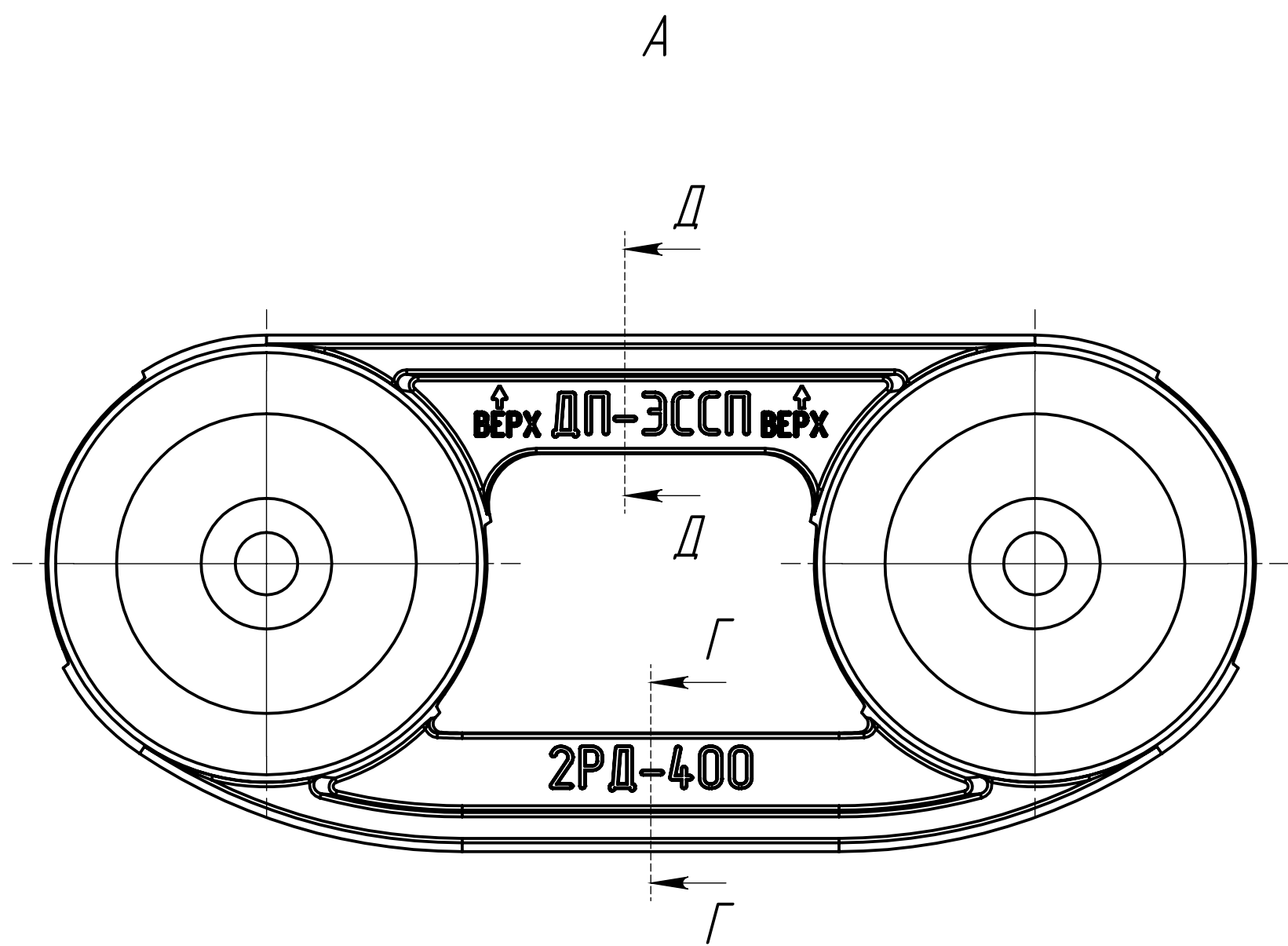
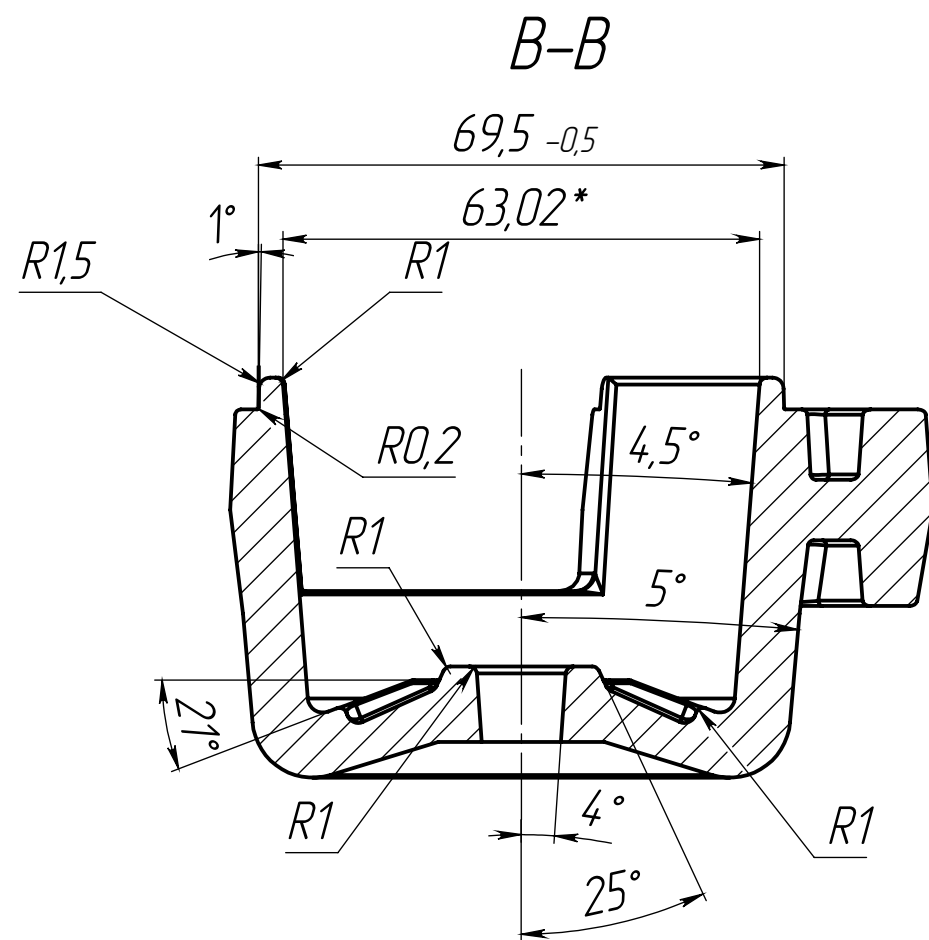
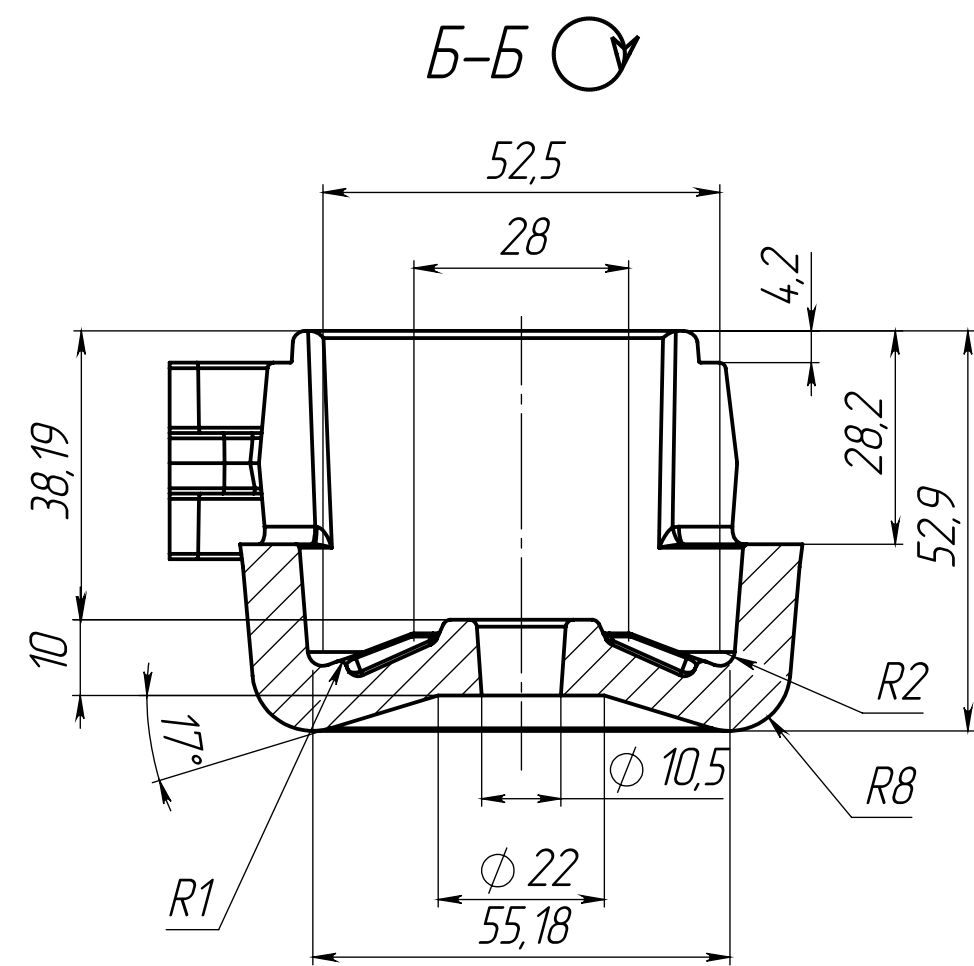
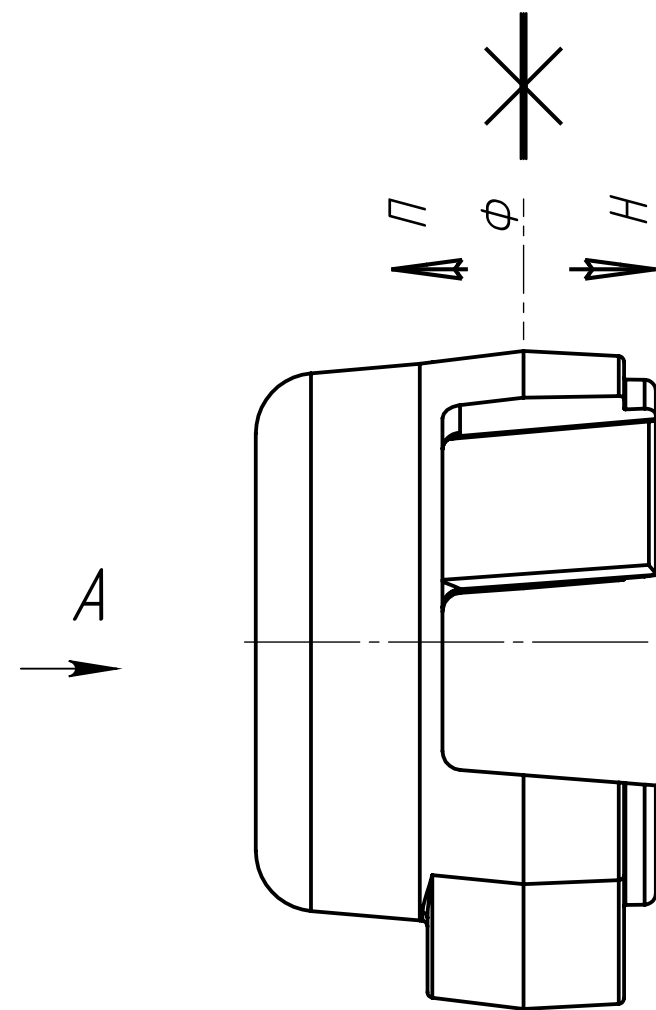
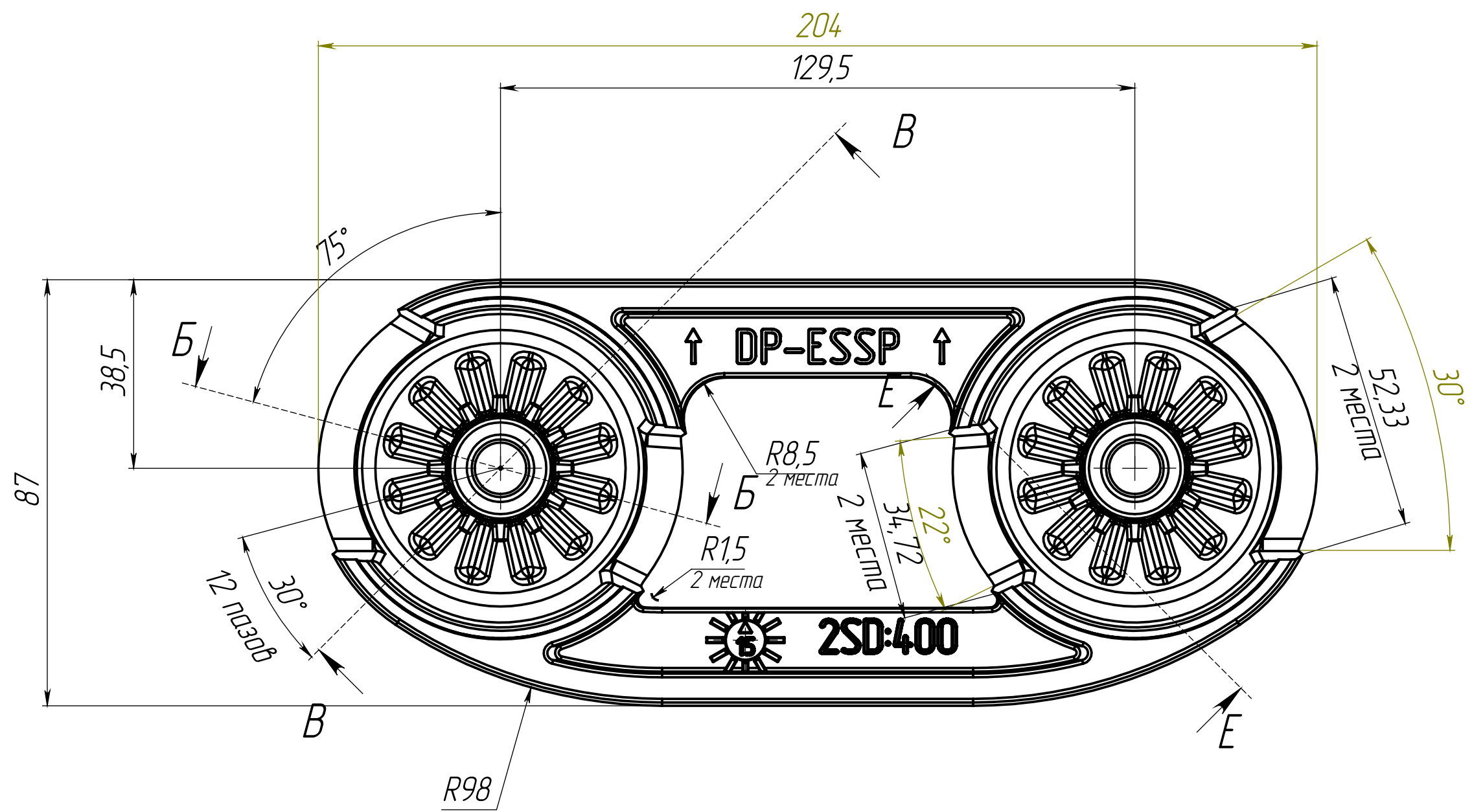


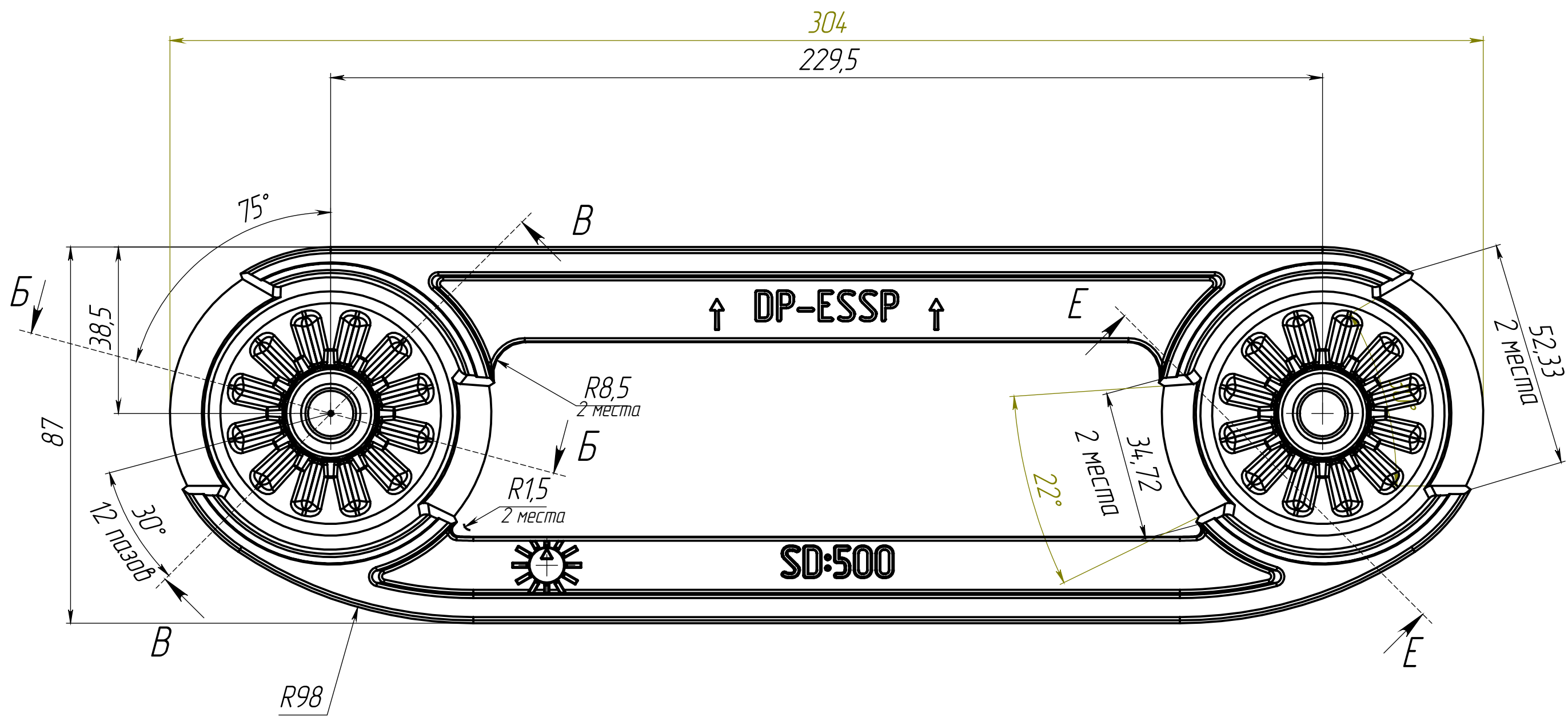
“Согласовано”
Генеральный директор ЗАО “НТЦ” Электросети”
2015г. С.В. Рыжов



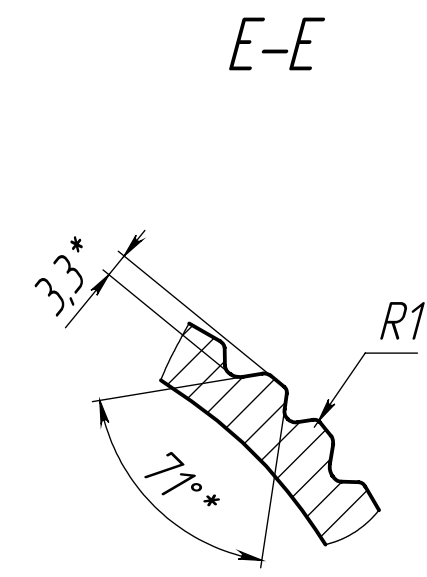
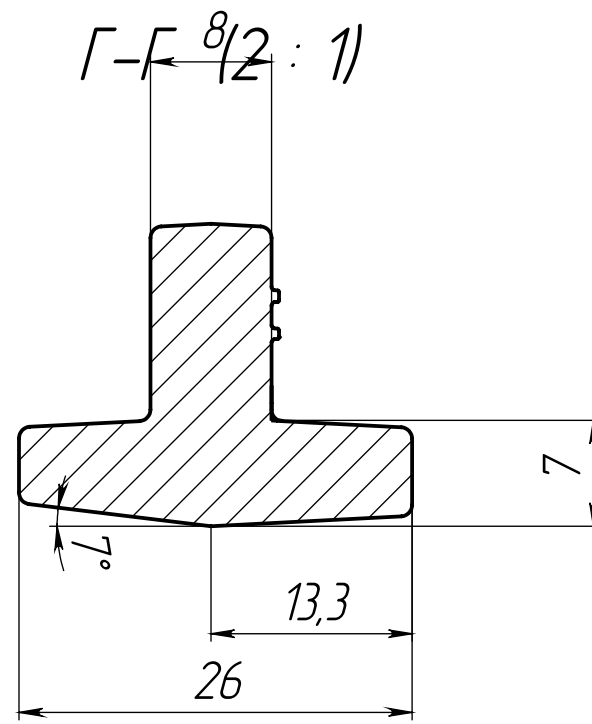
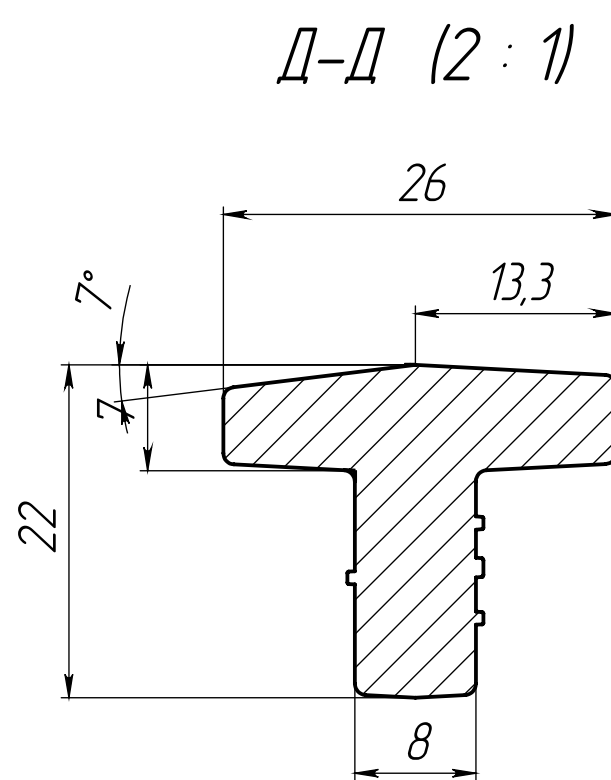
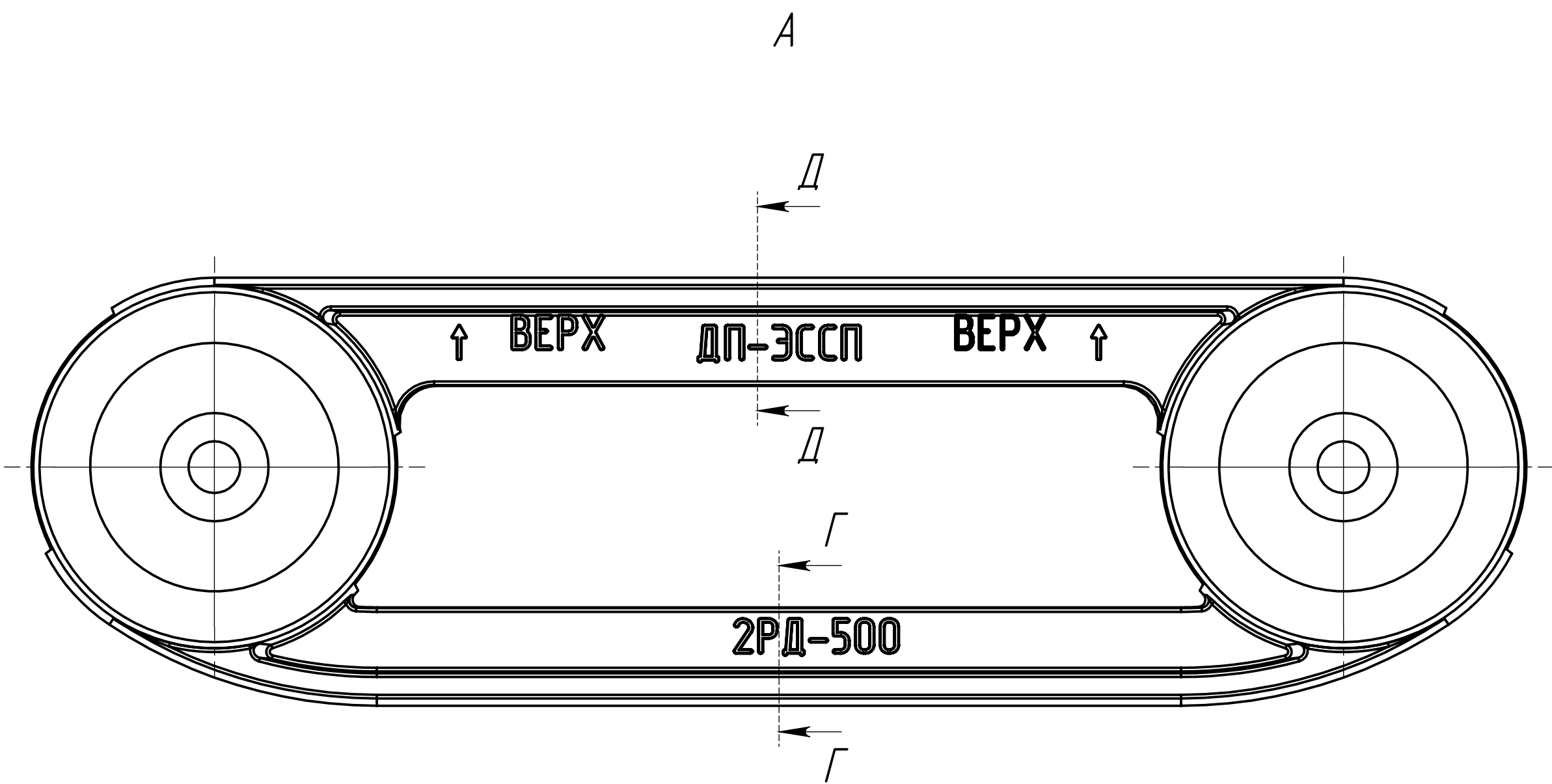
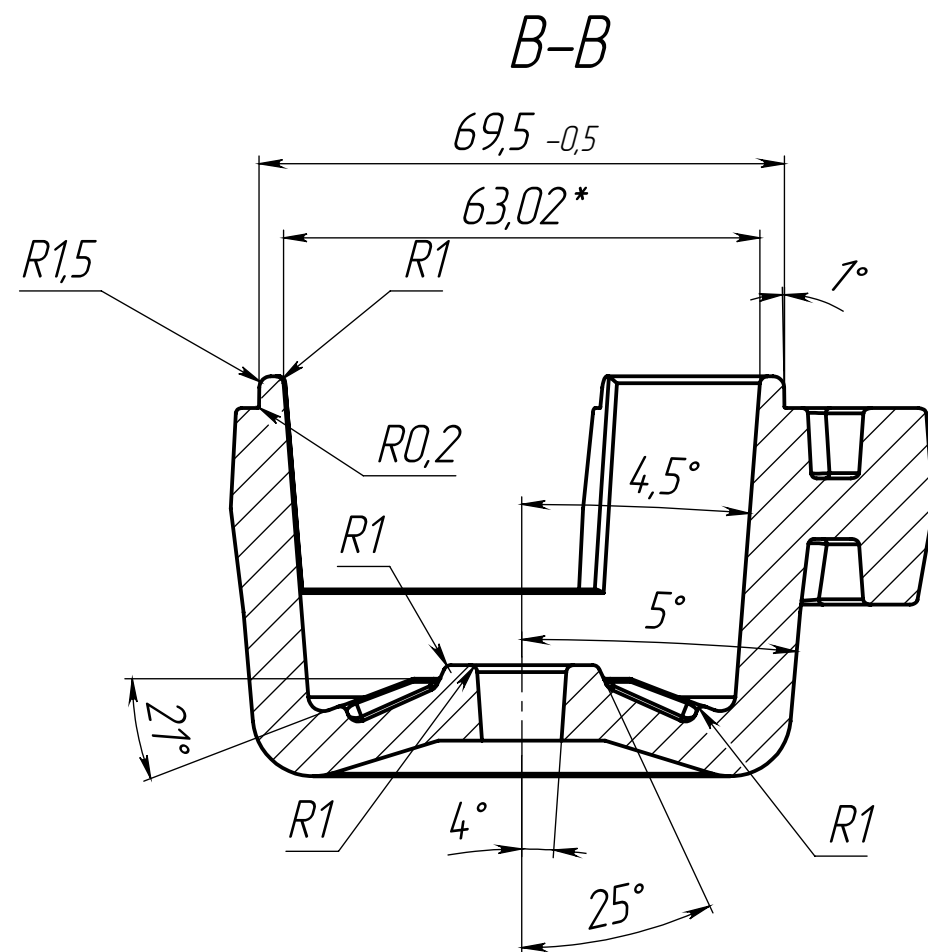
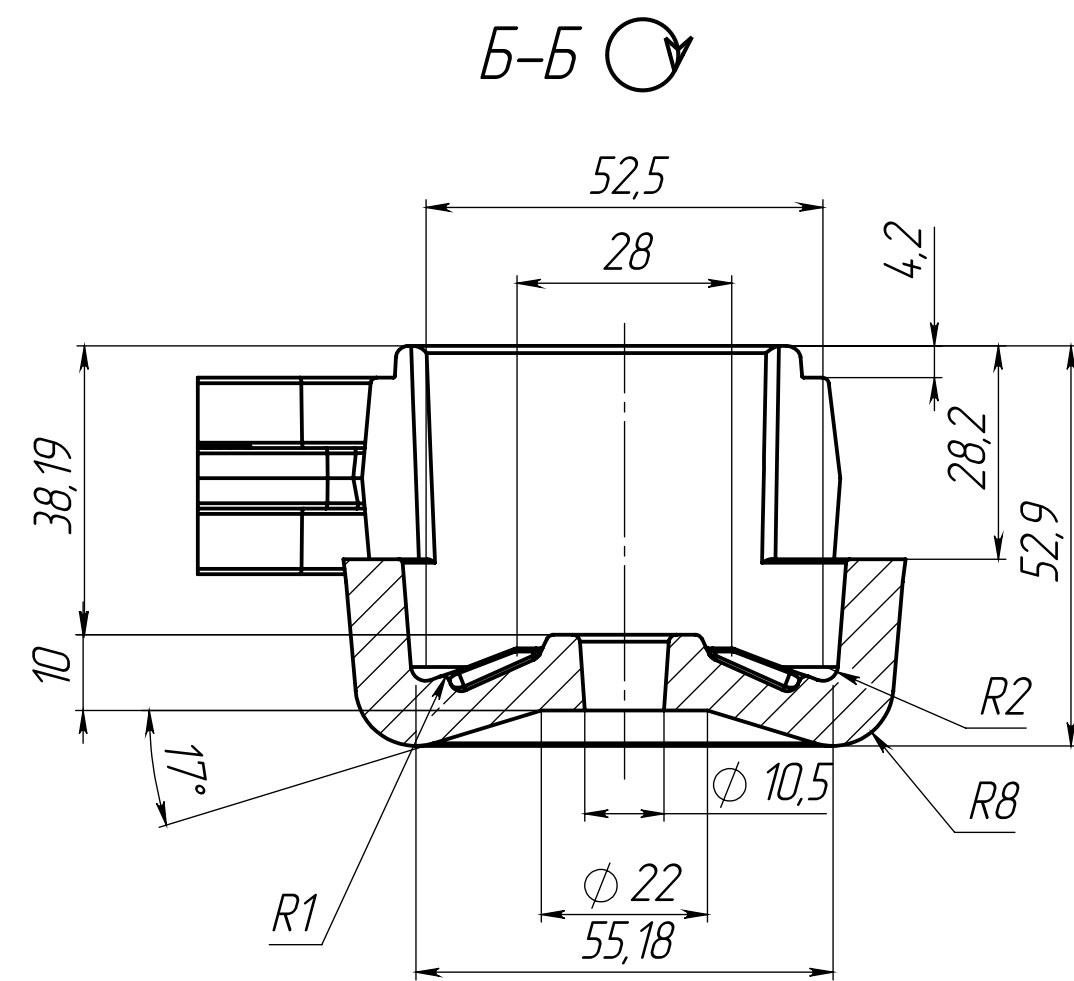
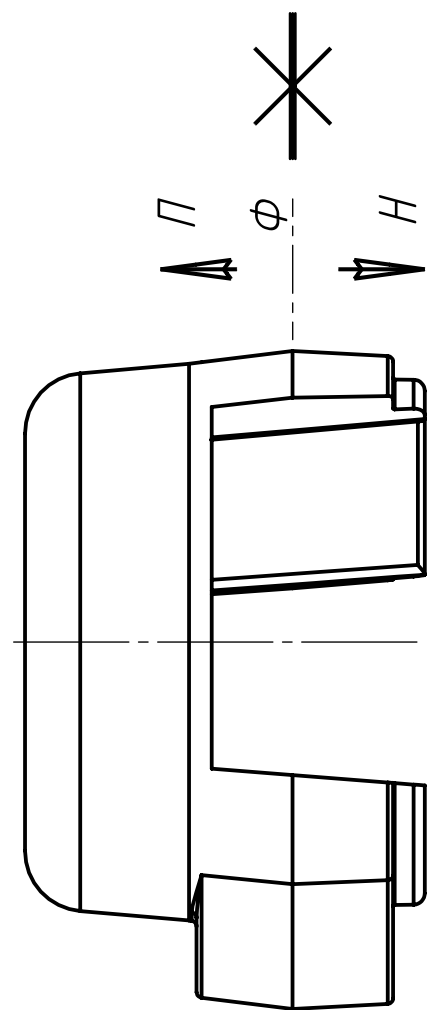
1. Точность отливок 7-0-0-8 ГОСТ Р 53464-2009.
2. Отливка 1Г группы назначения по ОСТ 23.4.50-73.
3. Неуказанные литейные уклоны-3°, радиусы-0,75мм.
4. На поверхности отливок не допускается трещины, сквозные раковины, рыхлоты.
5. На отливках допускаются следы толкателей глубиной до 1мм.
6. На отливках допускаются при удалении литника и придыли сколы и поднутрения глубиной до 1мм.
7. На отливках допускаются ужимы в количестве не более 3 шт.
8. На отливках в местах подвода металла поры и раковины не допускаются.
9. Смещение форм по линии разъема не более 0,8 мм.
10. На поверхностях, полученных удалением слоя металла, не допускается более трех разчищенных раковин: по наибольшему измерению более 2мм, глубиной более 0,5мм. Расстояние между раковинами не менее 10мм.
11. Надписи выпуклые 0,5мм, шрифт ПР-7 по ГОСТ 2.304-81.
12. Высота знаков календаря и надписи года-0,5 мм, шрифт ПР-3,5 по ГОСТ 26.008-85.
13. Вследствие износа кокиля на поверхности отливки допускаются следы от трещин разгара с заливками, выступающими до 0,5мм.
14. Остальные технические требования по ОСТ.24.4.50-73 и ГОСТ Р 53464-2009.
15. Клеить ударным способом шрифтом ПР-7 по ГОСТ 2.304-81.
16. *Размеры для справок.

					05.25.060.000.00			
Изм.	Лист	№ докум.	Подп.	Дата	Рама 2РД-400 (отливка)	Лит	Масса	Масштаб
Разраб.		Зарудин					0.58	1:1
Пров.		Шайдаков						
Г. контр.						Лист 1	Листов 1	
Н. контр.					Ак9 ч	ЗАО "ЭССП"		
Утв.		Винникоб						

“Согласовано”
Генеральный директор ЗАО “НТЦ” Электросети”
2015г. С.В. Рыжов



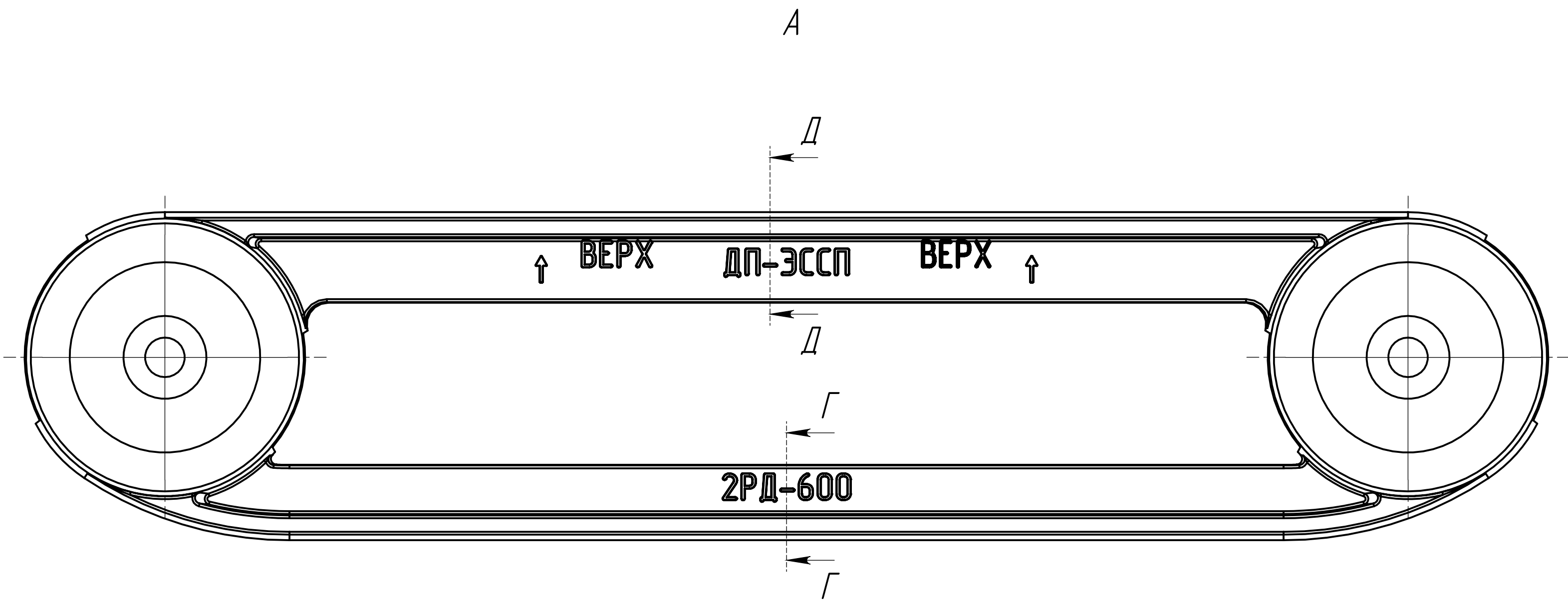
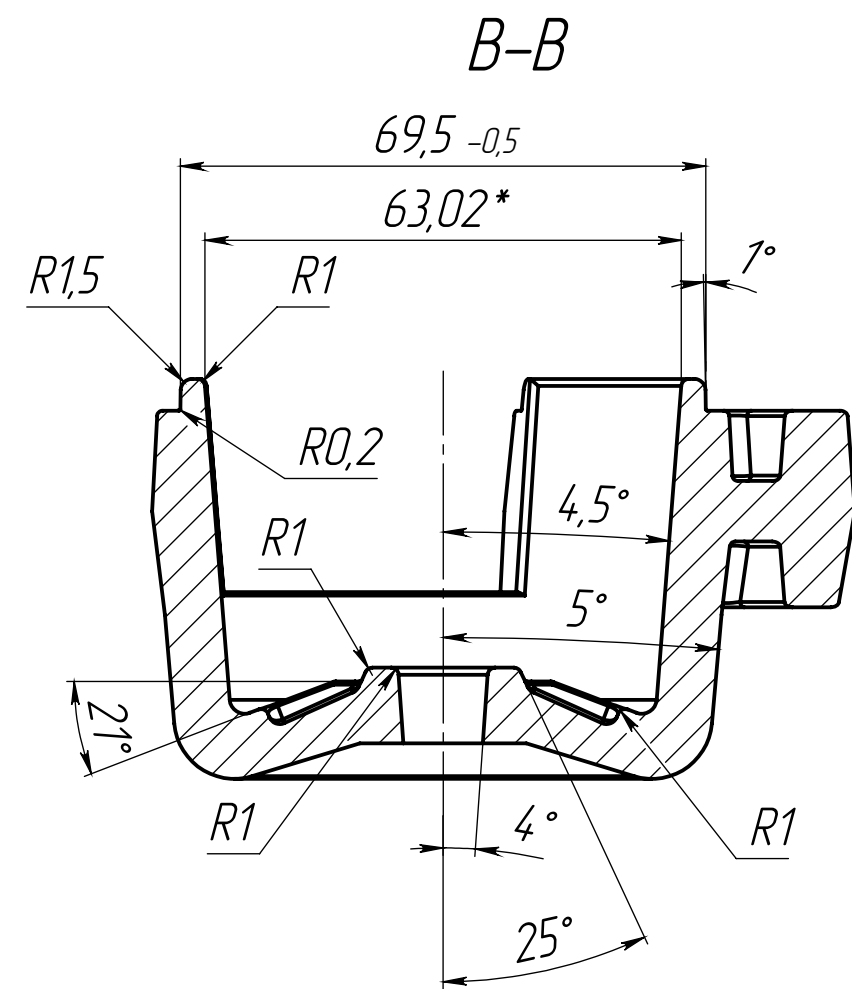
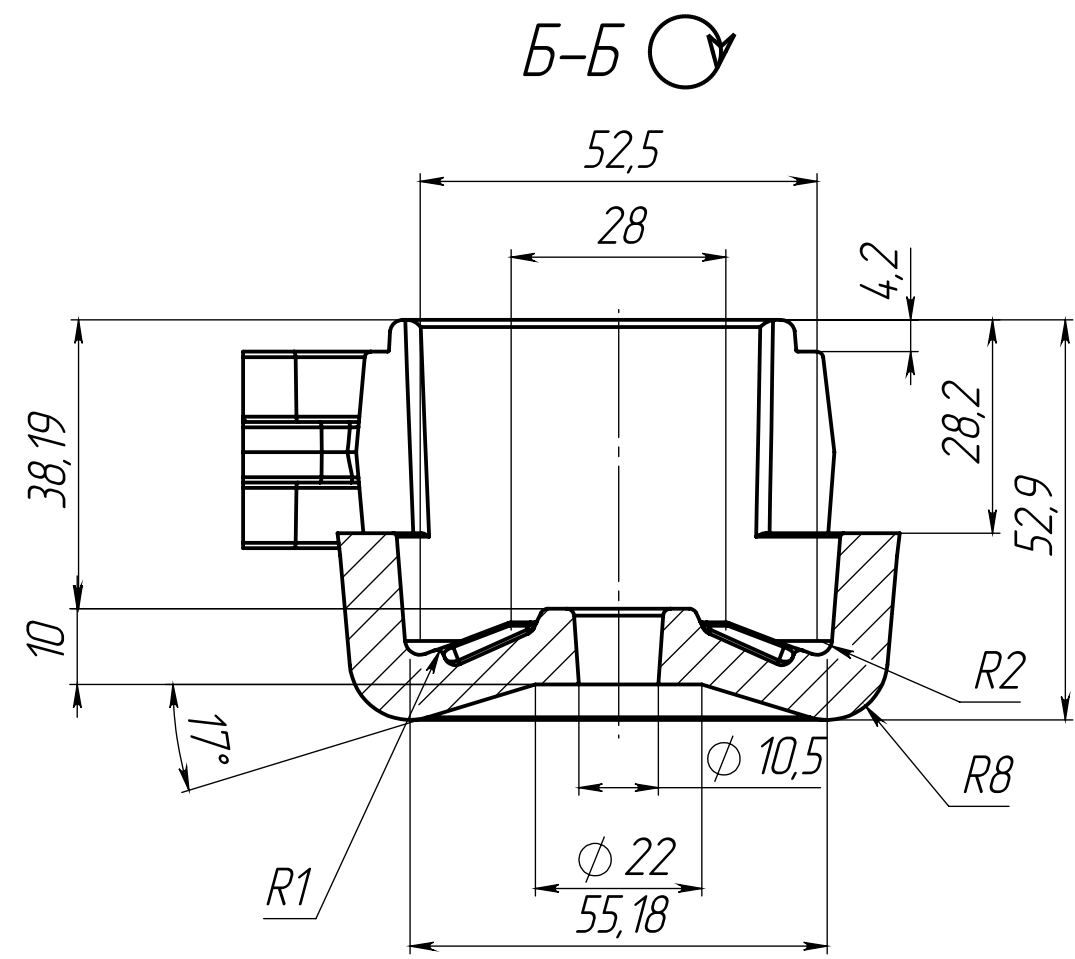
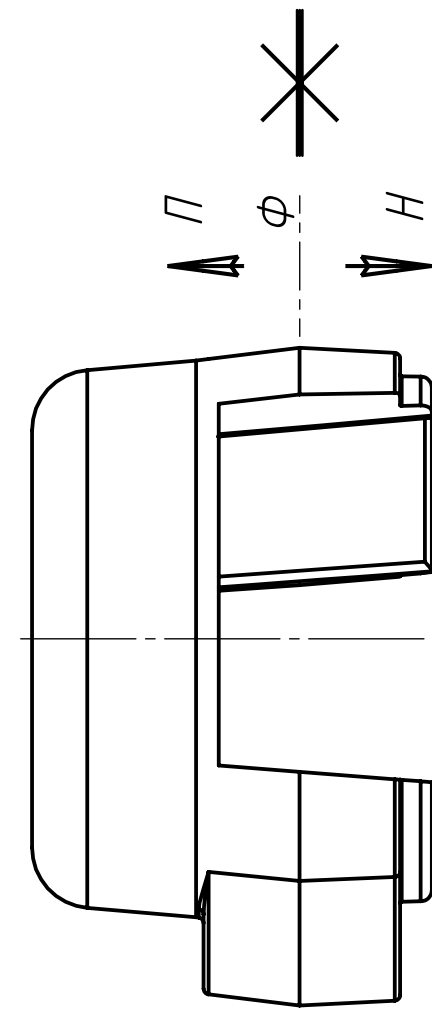
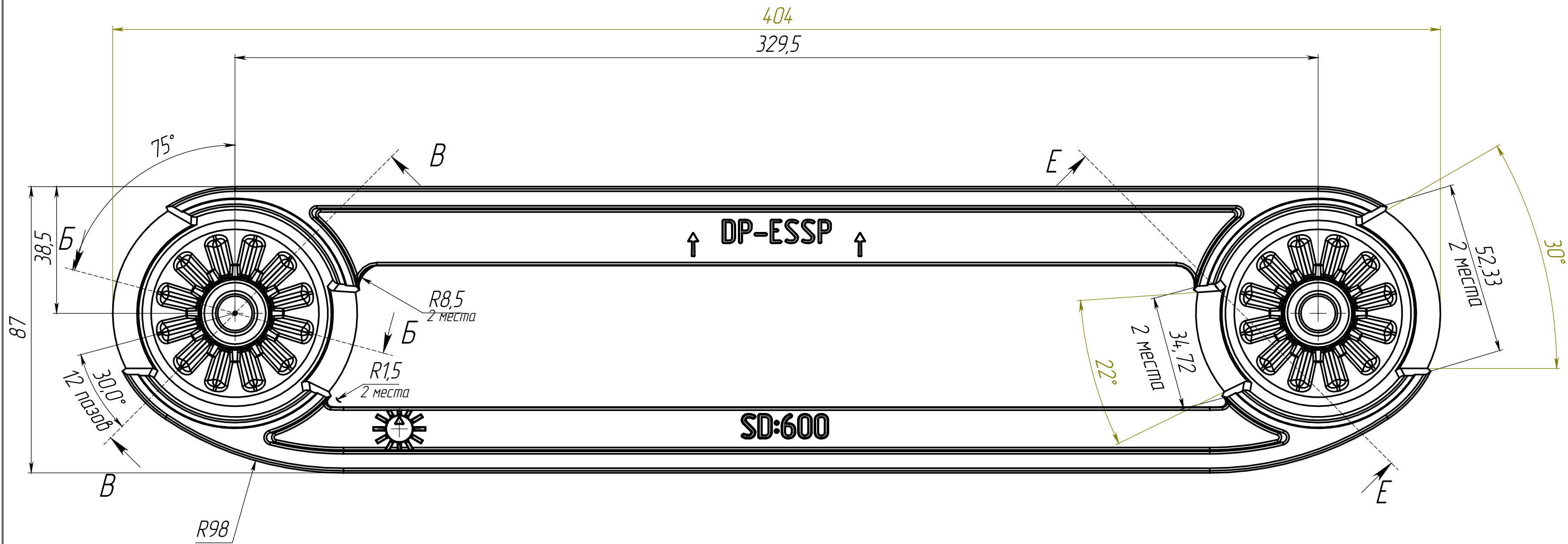
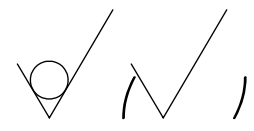
A



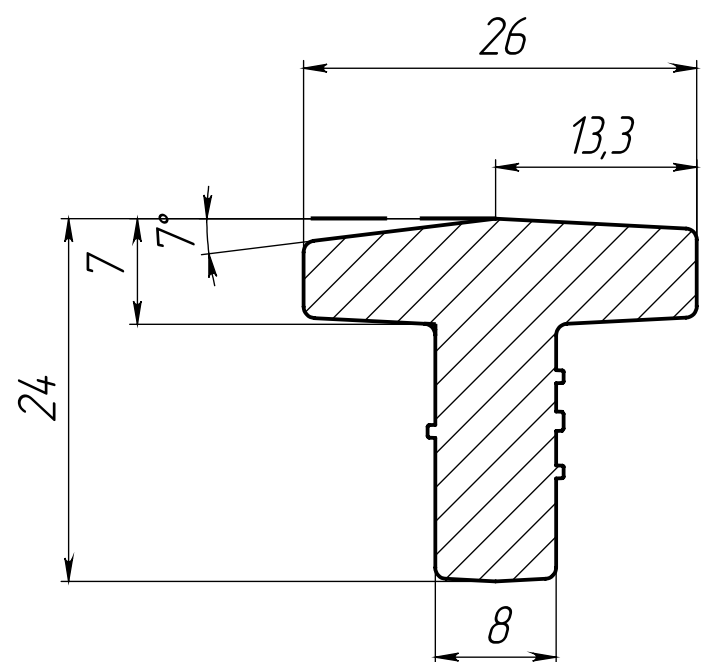
1. Точность отливок 7-0-0-8 ГОСТ Р 53464-2009.
2. Отливка 1Г группы назначения по ОСТ 23.4.50-73.
3. Неуказанные литейные уклоны - 3°, радиусы - 0,75 мм.
4. На поверхности отливок не допускается трещины, сквозные раковины, рыхлоты.
5. На отливках допускаются следы толкателей глубиной до 1 мм.
6. На отливках допускаются при удалении литника и придыли сколы и поднутрения глубиной до 1 мм.
7. На отливках допускаются ужимы в количестве не более 3 шт.
8. На отливках в местах подвода металла поры и раковины не допускаются.
9. Смещение форм по линии разъема не более 0,8 мм.
10. На поверхностях, полученных удалением слоя металла, не допускается более трех разчищенных раковин: по наибольшему измерению более 2 мм, глубиной более 0,5 мм. Расстояние между раковинами не менее 10 мм.
11. Надписи выпуклые 0,5 мм, шрифт ПР-7 по ГОСТ 2.304-81.
12. Высота знаков календаря и надписи года - 0,5 мм, шрифт ПР-3,5 по ГОСТ 26.008-85.
13. Вследствие износа кокиля на поверхности отливки допускаются следы от трещин разгара с заливками, выступающими до 0,5 мм.
14. Остальные технические требования по ОСТ.24.4.50-73 и ГОСТ Р 53464-2009.
15. Клеить ударным способом шрифтом ПР-7 по ГОСТ 2.304-81.
16. *Размеры для справок.

					05.25.070.000.00			
Изм. Лист	№ докум.	Подп.	Дат	Рама 2РД-500 (отливка)	Лит.	Масса	Масштаб	
						0.72	1:1	
					Лист 1	Листов 1		
Н. контр.	Утв.	Винников		Ак9 ч	ЗАО "ЭССП"			

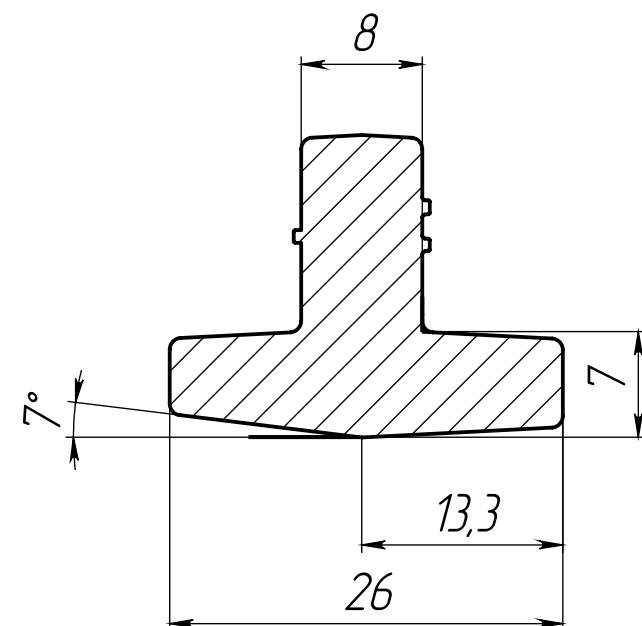
“Согласовано”
Генеральный директор ЗАО “НТЦ” Электросети”
2015г. С.В. Рыжов



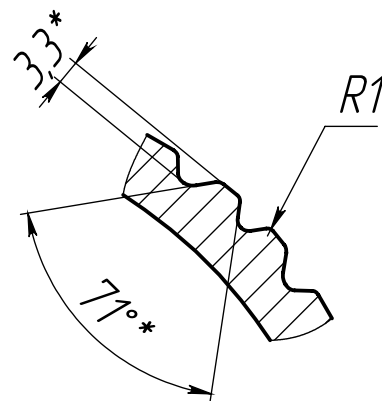
Д-Д (2 : 1)



Г-Г (2 : 1)



Е-Е



1. Точность отливок 7-0-0-8 ГОСТ Р 53464-2009.
2. Отливка 1Г группы назначения по ОСТ 23.4.50-73.
3. Неуказанные литейные уклоны - 3°, радиусы - 0,75 мм.
4. На поверхности отливок не допускается трещины, сквозные раковины, рыхлоты.
5. На отливках допускаются следы толкателей глубиной до 1 мм.
6. На отливках допускаются при удалении литника и придыли сколы и поднутрения глубиной до 1 мм.
7. На отливках допускаются ужимы в количестве не более 3 шт.
8. На отливках в местах подвода металла поры и раковины не допускаются.
9. Смещение форм по линии разъема не более 0,8 мм.
10. На поверхностях, полученных удалением слоя металла, не допускается более трех разчищенных раковин: по наибольшему измерению более 2 мм, глубиной более 0,5 мм. Расстояние между раковинами не менее 10 мм.
11. Надписи выпуклые 0,5 мм, шрифт ПР-7 по ГОСТ 2.304-81.
12. Высота знаков календаря и надписи года - 0,5 мм, шрифт ПР-3,5 по ГОСТ 26.008-85.
13. Вследствие износа кокиля на поверхности отливки допускаются следы от трещин разгара с заливками, выступающими до 0,5 мм.
14. Остальные технические требования по ОСТ 24.4.50-73 и ГОСТ Р 53464-2009.
15. Клеить ударным способом шрифтом ПР-7 по ГОСТ 2.304-81.
16. *Размеры для справок.

				05.25.080.000.00			
Изм.	Лист	№ докум	Подп.	Лист	Рама 2РД-600 (отливка)		
Разраб.	Зарудин	Подп.	Лист		Лист 1		
Прод.	Шайдаков				Листов 1		
Т. контр.							
Н. контр.							
Утв.	Винников						