

ФЕДЕРАЛЬНОЕ АГЕНТСТВО ПО ОБРАЗОВАНИЮ
ТОМСКИЙ ГОСУДАРСТВЕННЫЙ АРХИТЕКТУРНО-СТРОИТЕЛЬНЫЙ УНИВЕРСИТЕТ

Кафедра «Архитектура гражданских и промышленных зданий»

ЗАДАНИЕ для ЗАОЧНОГО ФАКУЛЬТЕТА

На выполнение архитектурно-конструктивной работы №1
Для специальностей ВиВ; МиАС; ТГСВ; ВиВ У; ТГСВ У

№ номер задания принимается по сумме двух последних цифр номера
«ЗАЧЕТНОЙ КНИЖКИ»

ПРИМЕР: № ЗАЧЕТНОЙ КНИЖКИ 015659 № задания ($5+9=14$) **14**

Кафедра «Архитектура гражданских и промышленных зданий»

ЗАДАНИЕ

На выполнение архитектурно-конструктивной работы №1
Здание из мелкогабаритных элементов

1. ИСХОДНЫЕ ДАННЫЕ:

ЗАДАНИЕ №1

- 1.1. Район строительства г. Кемерово
- 1.2. Грунты: супеси.
- 1.3. Конструктивная схема здания: бескаркасная, поперечная стеновая.
- 1.4. Фундаменты: ленточные монолитные.
- 1.5. Наружные стены: из кирпича с утеплителем по расчету.
- 1.6. Перекрытия: из сборного ж/б настила с круглыми пустотами.
- 1.7. Материал кровли: волнистые асбестоцементные листы.
- 1.8. Лестницы: из мелкогабаритных ж/б элементов.
- 1.9. Стропила: наклонные деревянные.

ЗАДАНИЕ №2

- 1.1. Район строительства г. Барнаул
- 1.2. Грунты: пески средней крупности.
- 1.3. Конструктивная схема здания: продольная стеновая.
- 1.4. Фундаменты: ленточные сборные.
- 1.5. Наружные стены: из кирпича с утеплителем по расчету.
- 1.6. Перекрытия: из сборного ж/б настила с круглыми пустотами.
- 1.7. Материал кровли: волнистые асбестоцементные листы.
- 1.8. Лестницы: из мелкогабаритных ж/б элементов.
- 1.9. Стропила: наклонные деревянные.

ЗАДАНИЕ №3

- 1.1. Район строительства г. Новосибирск.
- 1.2. Грунты: суглинки.
- 1.3. Конструктивная схема здания: поперечная стеновая.
- 1.4. Фундаменты: свайные.
- 1.5. Наружные стены: из кирпича с утеплителем по расчету.
- 1.6. Перекрытия: из сборного ж/б настила с круглыми пустотами.
- 1.7. Материал кровли: волнистые асбестоцементные листы.
- 1.8. Лестницы: из мелких ж/б элементов.
- 1.9. Стропила: наклонные деревянные.

ЗАДАНИЕ №4

- 1.1. Район строительства г. Юрга.
- 1.2. Грунты: супеси.
- 1.3. Конструктивная схема здания: бескаркасная, поперечная стеновая.

- 1.4.Фундаменты: свайные.
- 1.5.Наружные стены: из кирпича с утеплителем по расчету.
- 1.6.Перекрытия: из сборного ж/б настила с круглыми пустотами.
- 1.7.Материал кровли: волнистые асбестоцементные листы.
- 1.8.Лестницы: из мелких ж/б элементов.
- 1.9.Стропила: наклонные деревянные.

ЗАДАНИЕ №5

- 1.1.Район строительства г. Омск.
- 1.2.Грунты: пески средней крупности.
- 1.3.Конструктивная схема здания: бескаркасная, продольная стеновая.
- 1.4.Фундаменты: ленточные сборные.
- 1.5.Наружные стены: из кирпича с утеплителем по расчету.
- 1.6.Перекрытия: из сборного ж/б настила с круглыми пустотами.
- 1.7.Материал кровли: волнистые асбестоцементные листы.
- 1.8.Стропила: наклонные деревянные.

ЗАДАНИЕ №6

- 1.1.Район строительства г. Кемерово
- 1.2.Грунты: супеси.
- 1.3.Конструктивная схема здания: продольная стеновая .
- 1.4.Фундаменты: ленточные сборные.
- 1.5.Наружные стены: из кирпича с утеплителем по расчету.
- 1.6.Перекрытия: из сборного ж/б настила с круглыми пустотами.
- 1.7.Материал кровли: волнистые асбестоцементные листы.
- 1.8.Стропила: наклонные деревянные.

ЗАДАНИЕ №7

- 1.1.Район строительства г. Новосибирск.
- 1.2.Грунты: супеси.
- 1.3.Конструктивная схема здания: бескаркасная, поперечная стеновая.
- 1.4.Фундаменты: ленточные сборные.
- 1.5.Наружные стены: из кирпича с утеплителем по расчету.
- 1.6.Перекрытия: из сборного ж/б настила с круглыми пустотами.
- 1.7.Материал кровли: волнистые асбестоцементные листы.
- 1.8.Стропила: наклонные деревянные.

ЗАДАНИЕ №8

- 1.1.Район строительства г. Омск.
- 1.2.Грунты: супеси.
- 1.3.Конструктивная схема здания: бескаркасная, поперечная стеновая.
- 1.4.Фундаменты: ленточные монолитные.
- 1.5.Наружные стены: из кирпича с утеплителем по расчету.
- 1.6.Перекрытия: из сборного ж/б настила с круглыми пустотами.
- 1.7.Материал кровли: волнистые асбестоцементные листы.
- 1.8.Лестницы: из мелких ж/б элементов.
- 1.9.Стропила: наклонные деревянные.

ЗАДАНИЕ №9

- 1.1.Район строительства г. Красноярск.

- 1.2.Грунты: пески средней крупности.
- 1.3.Конструктивная схема здания: бескаркасная, поперечная стеновая.
- 1.4.Фундаменты: ленточные сборные.
- 1.5.Наружные стены: из кирпича с утеплителем по расчету.
- 1.6.Перекрытия: из сборного ж/б настила с круглыми пустотами.
- 1.7.Материал кровли:металлочерепица.
- 1.8.Стропила: наслонные деревянные.

ЗАДАНИЕ №10

- 1.1.Район строительства г. Асино.
- 1.2.Грунты: суглинки.
- 1.3.Конструктивная схема здания: бескаркасная поперечная стеновая.
- 1.4.Фундаменты: свайные.
- 1.5.Наружные стены: из кирпича с утеплителем по расчету.
- 1.6.Перекрытия: из сборного ж/б настила с круглыми пустотами.
- 1.7.Материал кровли: волнистые асбестоцементные листы.
- 1.8.Стропила: наслонные деревянные.

ЗАДАНИЕ №11

- 1.1.Район строительства г. Юрга.
- 1.2.Грунты: пески средней крупности.
- 1.3.Конструктивная схема здания: поперечная стеновая .
- 1.4.Фундаменты: ленточные монолитные.
- 1.5.Наружные стены: из кирпича с утеплителем по расчету.
- 1.6.Перекрытия: из сборного ж/б настила с круглыми пустотами.
- 1.7.Материал кровли: волнистые асбестоцементные листы.
- 1.8.Лестницы: из мелких ж/б элементов.
- 1.9.Стропила: наслонные деревянные.

ЗАДАНИЕ №12

- 1.1.Район строительства г. Красноярск.
- 1.2.Грунты: суглинки.
- 1.3.Конструктивная схема здания: поперечная стеновая.
- 1.4.Фундаменты: свайные.
- 1.5.Наружные стены: из кирпича с утеплителем по расчету.
- 1.6.Перекрытия: из сборного ж/б настила с круглыми пустотами.
- 1.7.Материал кровли: волнистые асбестоцементные листы.
- 1.8.Стропила: наслонные деревянные.

ЗАДАНИЕ №13

- 1.1.Район строительства г. Барнаул.
- 1.2.Грунты: супеси.
- 1.3.Конструктивная схема здания: поперечная стеновая.
- 1.4.Фундаменты: ленточные сборные.
- 1.5.Наружные стены: из кирпича с утеплителем по расчету.
- 1.6.Перекрытия: из сборного ж/б настила с круглыми пустотами.
- 1.7.Материал кровли: волнистые асбестоцементные листы.
- 1.8.Стропила: наслонные деревянные.

ЗАДАНИЕ №14

- 1.1. Район строительства г. Томск.
- 1.2. Грунты: суглинки.
- 1.3. Конструктивная схема здания: продольная стеновая.
- 1.4. Фундаменты: свайные.
- 1.5. Наружные стены: из кирпича с утеплителем по расчету.
- 1.6. Перекрытия: из сборного ж/б настила с круглыми пустотами.
- 1.7. Материал кровли: волнистые асбестоцементные листы.
- 1.8. Стропила: наслонные деревянные.

ЗАДАНИЕ №15

- 1.1. Район строительства г. Кемерово.
- 1.2. Грунты: супеси.
- 1.3. Конструктивная схема здания: поперечная стеновая.
- 1.4. Фундаменты: ленточные монолитные.
- 1.5. Наружные стены: из кирпича с утеплителем по расчету.
- 1.6. Перекрытия: из сборного ж/б настила с круглыми пустотами.
- 1.7. Материал кровли: волнистые асбестоцементные листы.
- 1.8. Стропила: наслонные деревянные.

ЗАДАНИЕ №16

- 1.1. Район строительства г. Новосибирск.
- 1.2. Грунты: супеси.
- 1.3. Конструктивная схема здания: продольная стеновая.
- 1.4. Фундаменты: ленточные сборные.
- 1.5. Наружные стены: из кирпича с утеплителем по расчету.
- 1.6. Перекрытия: из сборного ж/б настила с круглыми пустотами.
- 1.7. Материал кровли: волнистые асбестоцементные листы.
- 1.8. Стропила: наслонные деревянные.

ЗАДАНИЕ №17

- 1.1. Район строительства г. Омск.
- 1.2. Грунты: супеси.
- 1.3. Конструктивная схема здания: поперечная стеновая.
- 1.4. Фундаменты: ленточные монолитные.
- 1.5. Наружные стены: из кирпича с утеплителем по расчету.
- 1.6. Перекрытия: из сборного ж/б настила с круглыми пустотами.
- 1.7. Материал кровли: волнистые асбестоцементные листы.
- 1.8. Стропила: наслонные деревянные.

ЗАДАНИЕ №18

- 1.1. Район строительства г. Новосибирск.
- 1.2. Грунты: супеси.
- 1.3. Конструктивная схема здания: продольная стеновая.
- 1.4. Фундаменты: ленточные сборные.
- 1.5. Наружные стены: из кирпича с утеплителем по расчету.
- 1.6. Перекрытия: из сборного ж/б настила с круглыми пустотами.
- 1.7. Материал кровли: волнистые асбестоцементные листы.
- 1.8. Стропила: наслонные деревянные.

2. СОСТАВ ПРОЕКТА:

- 2.1. Графическая часть:
 - 2.1.1. Фасад здания рабочий чертеж (М 1:100).
 - 2.1.2. Планы 1-го и 2-го этажей здания (М 1:100); или план 1-го этажа (М 1:100) и 2-го этажа (М:200).
 - 2.1.3. Конструктивные планы (фундаментов, перекрытия, стропильной системы, кровли), (М 1:100, 1:200).
 - 2.1.4. Поперечный конструктивный разрез здания по его характерной части (М 1:50).
 - 2.1.5. Четыре – пять архитектурно – конструктивных узла (М 1:20) или разрез по наружной стене (М 1:20).
- 2.2. Пояснительная записка:
 - 2.2.1. Оглавление.
 - 2.2.2. Общие положения.
 - 2.2.3. Объемно – планировочное решение.
 - 2.2.4. Конструктивное решение.
 - 2.2.5. Теплотехнический расчет наружной стены.
 - 2.2.6. Техничко – экономические показатели.
 - 2.2.7. Список используемой литературы.

3. ОБЩИЕ УКАЗАНИЯ ПО ВЫПОЛНЕНИЮ РАБОТЫ.

- 3.1. Графическая часть работы выполняется карандашом на миллиметровке или на компьютере на листах формата А4 (297x210) мм. или А3 (420 x 294).
- 3.2. Пояснительная записка выполняется на компьютере на одной стороне писчей бумаги формата А 4 (297 x 210 мм).

4. ТРЕБОВАНИЯ К ВЫПОЛНЕНИЮ И ЗАЩИТЕ АКР – 1.

- 4.1. На консультацию, проверку и защиту – проект должен представляться вместе с заданием.
- 4.2. Работа принимается с оценкой: «отлично», «хорошо», «удовлетворительно» и «неудовлетворительно» в присутствии студента.

5. СПИСОК ЛИТЕРАТУРЫ:

- 5.1. В.Э. Дizenдорф, М.А. Дудина. Гражданские здания. Учебно-методическое пособие. Томск. Изд. ТГАСУ . 2014.
- 5.2. Л.М. Зиядинова. Методические указания по составлению архитектурно-конструктивной работы №1 малоэтажного гражданского здания. Томск: Изд-во Том. арх.-строит. унив., 2004.
- 5.3. Инженерная графика учебно-методическое пособие и контрольные задания Ч.2. В.Н. Околичный, Н.У. Бабинович; Том. гос. архит.-строит. ун-т.
- 5.4. Инженерная графика учебное пособие для строительных специальностей Ч.2; под ред. В.Н. Околичного; Том. гос. архит.-строит. ун-т
- 5.5. Строительное черчение. Е.А. Гусаков. 2012.

- 5.6. Гражданские, промышленные и сельскохозяйственные здания. П.Г. Буга. 2011.
- 5.7. Жилые здания. Конструктивные системы и элементы для индустриального строительства. Учебное пособие. И.А. Шерешевский. 2014.
- 5.8. Конструкции гражданских зданий. Т.Г. Маклакова, С.М. Нанасова. 2012.
- 5.9. Конструкции гражданских зданий. М.С. Туполев. 2007.
- 5.10. СП 50.13330.2012 Тепловая защита зданий. Актуализированная редакция СНиП 23-02-2003.
- 5.11. СП 131.13330.2012 Строительная климатология. Актуализированная редакция СНиП 23-01-99*.
- 5.12. СП 54.13330.2011 Здания жилые многоквартирные. Актуализированная редакция СНиП 31-01-2003.

ФЕДЕРАЛЬНОЕ АГЕНТСТВО ПО ОБРАЗОВАНИЮ

Государственное образовательное учреждение высшего профессионального образования
ТОМСКИЙ ГОСУДАРСТВЕННЫЙ АРХИТЕКТУРНО-СТРОИТЕЛЬНЫЙ УНИВЕРСИТЕТ

Кафедра «Архитектура гражданских и промышленных зданий»

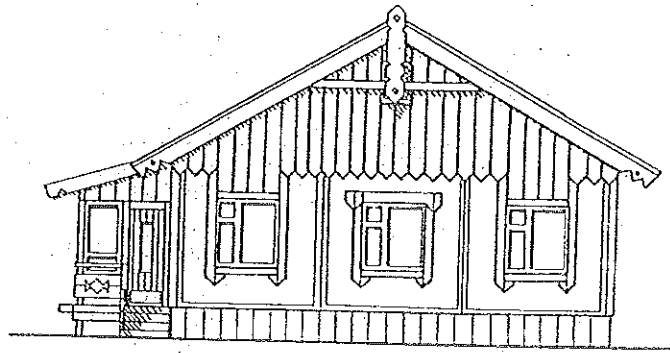
ЗАДАНИЕ № 2

на выполнение архитектурно-конструктивной работы
гражданского здания из мелкоформатных элементов
для студентов специальности ВиВ; МчАС; ГСВ

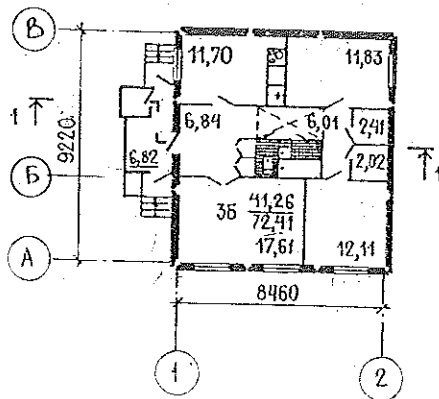
Студенту(ке) _____

Район строительства _____

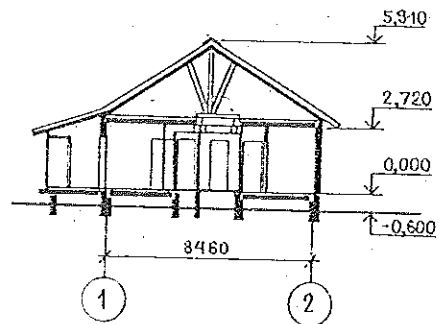
Ф А С А Д 1-2



П Л А Н



Р А З Р Е З I-I



ЭКСПЛИКАЦИЯ КВАРТИР

Начало проектирования _____ Окончание проектирования _____

Задание выдал _____

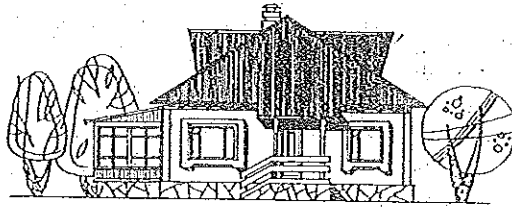
Кафедра «Архитектура гражданских и промышленных зданий»

ЗАДАНИЕ №4

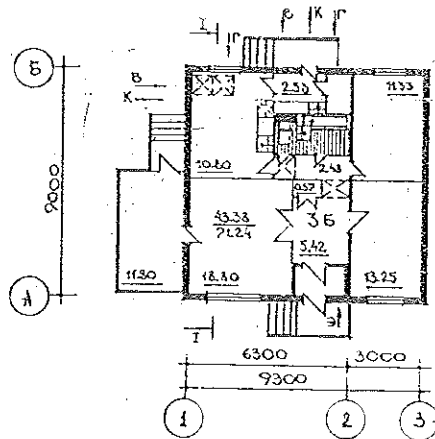
на выполнение архитектурно-конструктивной работы
 гражданского здания из мелкоразмерных элементов
 для студентов специальности ВиВ;МиАС;ТРСВ

Студенту(ке) _____

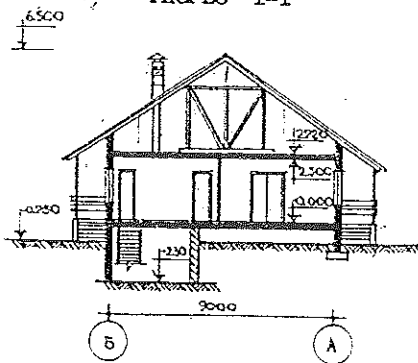
Район строительства _____



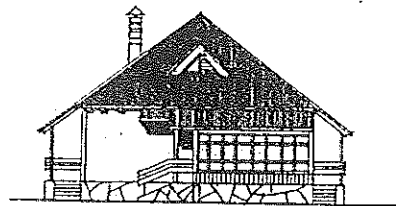
П Л А Н



РАЗРЕЗ I-I



ФАСАД Б-А



ЭКСПЛИКАЦИЯ КВАРТИР

КВАРТИРЫ	Количество	ПЛОЩАДЬ, М2	
		жилая	общая
Трехкомнатные 3Б	I	43,38	71,24

Начало проектирования _____ Окончание проектирования _____

Задание выдал _____

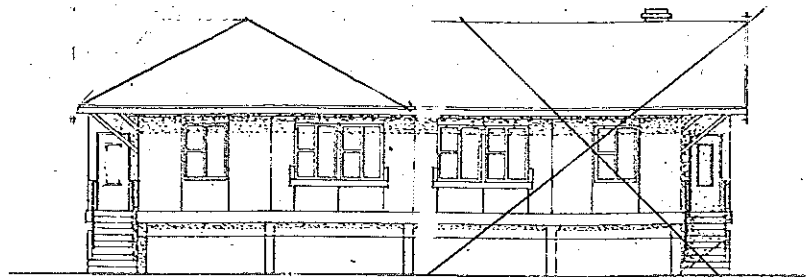
ЗАДАНИЕ №3

на выполнение архитектурно-конструктивной работы гражданского здания из мелкогабаритных элементов для студентов специальности Вив; МнАС; ТГСВ

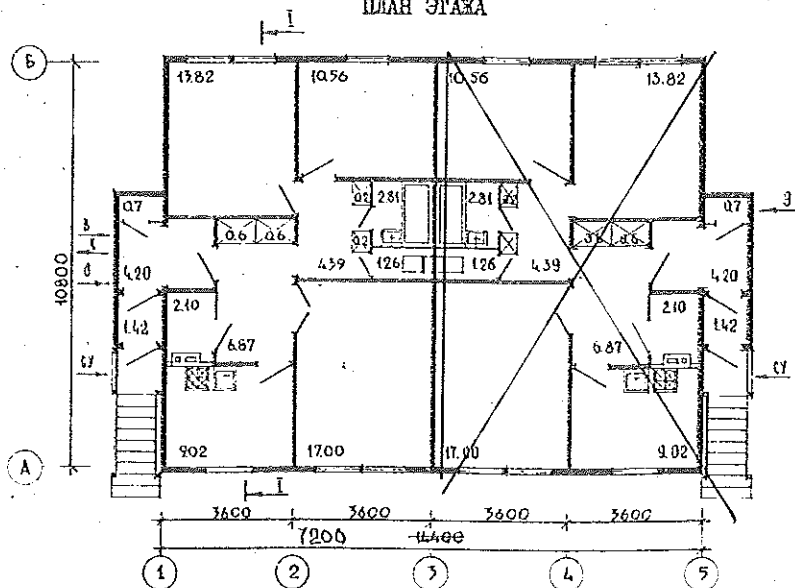
Студенту (ке) _____

Район строительства _____

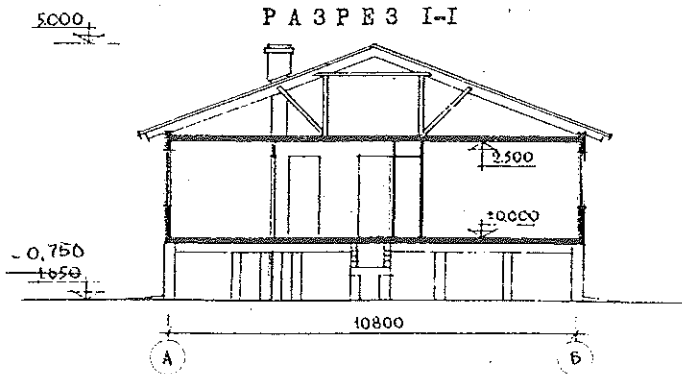
Ф А С А Д I-5



ПЛАН ЭТАЖА



Р А З Р Е З I-I



квартир	кол.	Площадь, м ²
		жилая
		общая
трехкомнатные ЗБ	2	41,41
		67,60

На 2 страницах, страница 1

Начало проектирования _____ Руководитель _____

Окончание проектирования _____ Задача выдал _____

ФЕДЕРАЛЬНОЕ АГЕНТСТВО ПО ОБРАЗОВАНИЮ

Государственное образовательное учреждение высшего профессионального образования:

ТОМСКИЙ ГОСУДАРСТВЕННЫЙ АРХИТЕКТУРНО-СТРОИТЕЛЬНЫЙ УНИВЕРСИТЕТ

Кафедра «Архитектура гражданских и промышленных зданий»

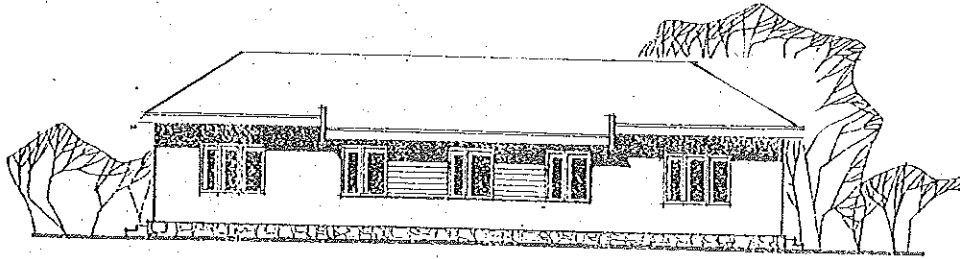
ЗАДАНИЕ №5

на выполнение архитектурно-конструктивной работы гражданского здания из мелкогабаритных элементов для студентов специальности ВдВ; МиАС; ТССВ

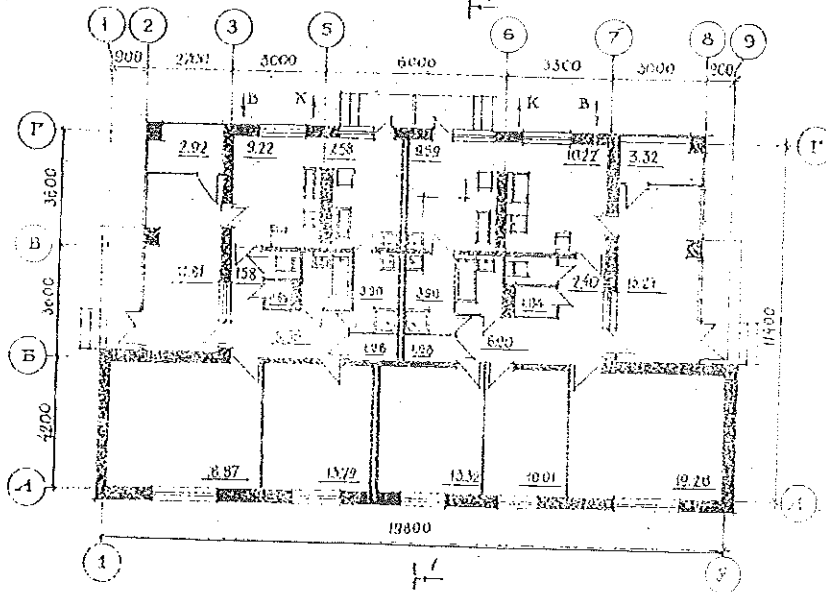
Студенту (ке) _____

Район строительства _____

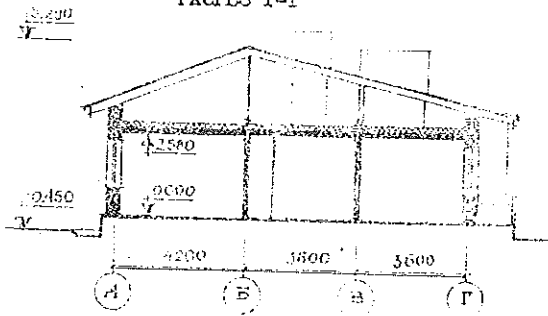
ФАСАД I-9



ПЛАН ДОМА



РАЗРЕЗ I-I



ЭКСПЛИКАЦИЯ КВАРТИР

Квартиры (тип)	Кол.	Площадь, м ²	
		жилая	общая
Двухкомнатная	I	32,66	65,68
Трехкомнатная	I	42,59	81,51

Начало проектирования _____ Руководитель _____

Окончание проектирования _____ Задание выдал _____

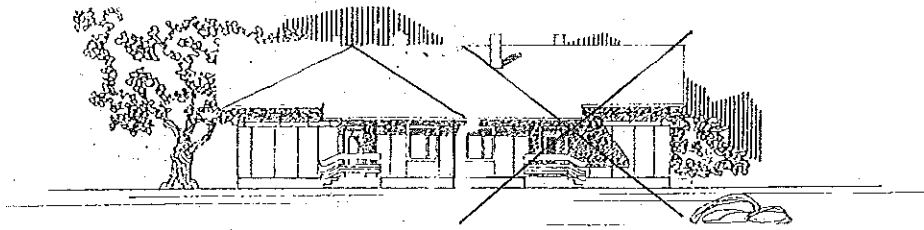
ТОМСКИЙ ГОСУДАРСТВЕННЫЙ АРХИТЕКТУРНО-СТРОИТЕЛЬНЫЙ УНИВЕРСИТЕТ

Кафедра «Архитектура гражданских и промышленных зданий»

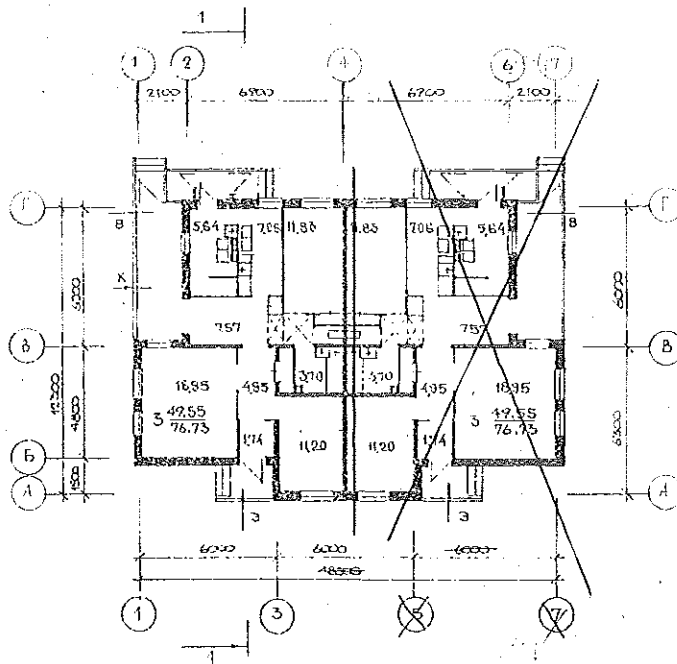
ЗАДАНИЕ № 6

на выполнение архитектурно-конструктивной работы гражданского здания
 из мелкоразмерных элементов для студентов специальности Вив, Миас, Тгсв

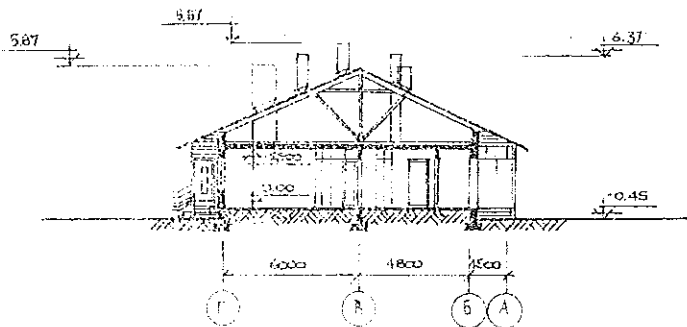
Студенту (ке) _____
 Район строительства _____



П Л А Н



РАЗРЕЗ I-I



квартиры	количество	площадь, м ²	
3-комнатные	2	для	общая
		99,10	153,46

Страница I.

Из 2-х страниц.

Начало проектирования _____ Руководитель _____

Окончание проектирования _____ Задание выдал _____

ФЕДЕРАЛЬНОЕ АГЕНТСТВО ПО ОБРАЗОВАНИЮ

Государственное образовательное учреждение высшего профессионального образования

ТОМСКИЙ ГОСУДАРСТВЕННЫЙ АРХИТЕКТУРНО-СТРОИТЕЛЬНЫЙ УНИВЕРСИТЕТ

Кафедра «Архитектура гражданских и промышленных зданий»

ЗАДАНИЕ №7

на выполнение архитектурно-конструктивной работы гражданского здания из мелкогабаритных элементов для студентов специальности ВцВ; МиАС; ТГСВ.

Студенту (ке) _____

Район строительства _____

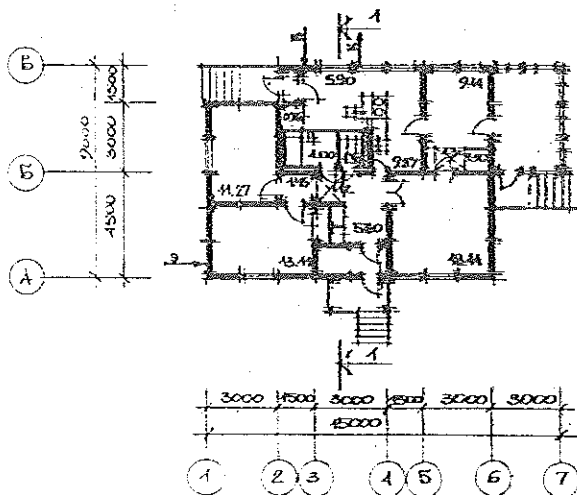
ФАСАД I-7



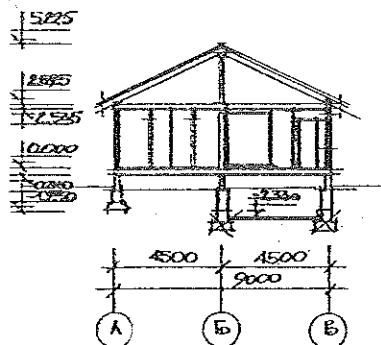
ФАСАД A-B



П Л А Н



РАЗРЕЗ I-I



ЭКСПЛИКАЦИЯ КВАРТИР

Квартира	Кол-во	Площадь м2	
		жилая	общая
Трехкомнатная	I	52,86	85,67

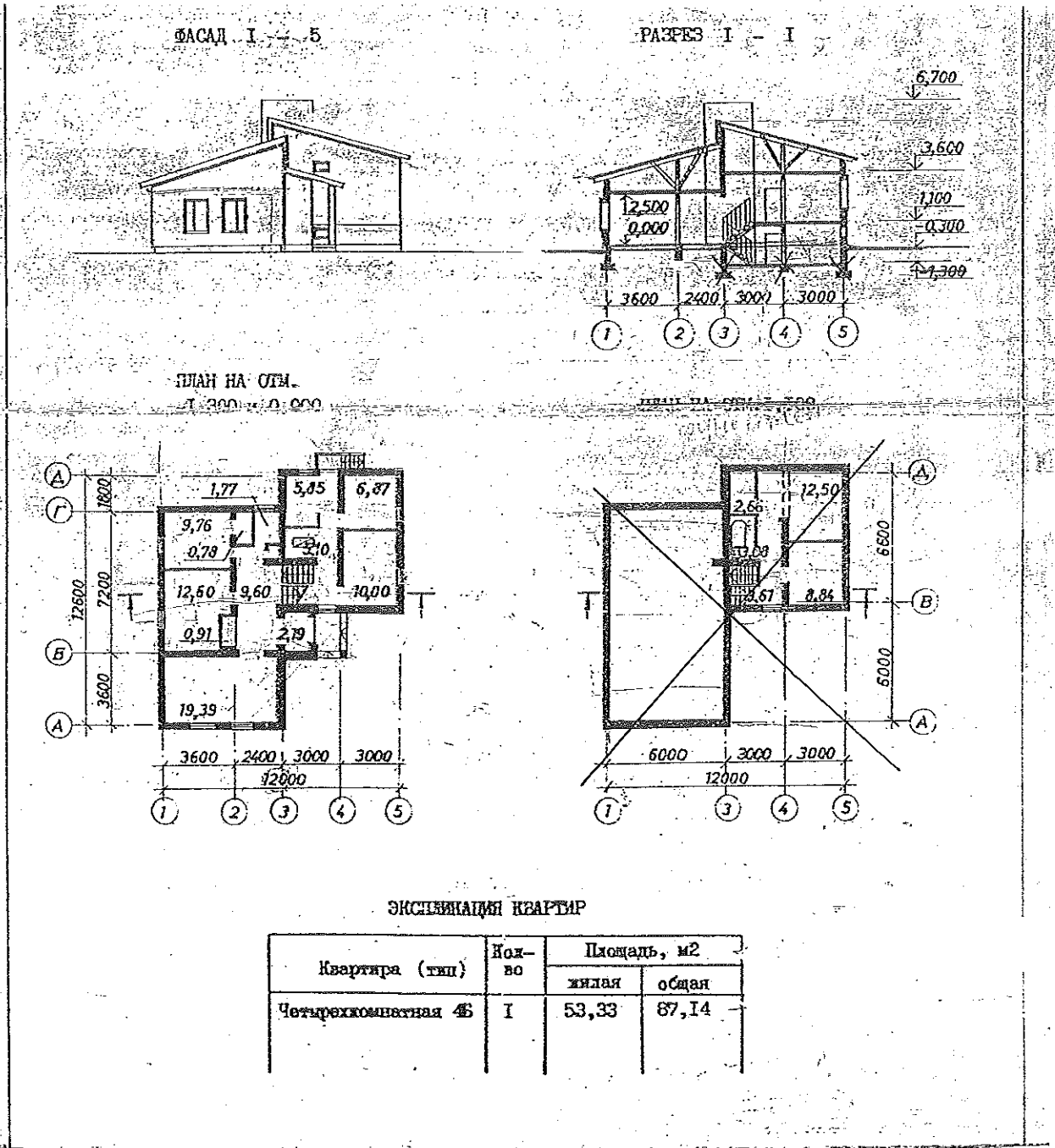
Начало проектирования _____ Руководитель _____

Окончание проектирования _____ Задание выдал _____

ЗАДАНИЕ № 8

на выполнение архитектурно-конструктивной работы гражданского здания из мелкогазменных элементов для студентов специальности ВЧВ; МЦАС; ТГСВ.

Студенту (ке) _____
 Район строительства _____



Начало проектирования _____

Руководитель _____

Окончание проектирования _____

Задание выдал _____

Кафедра «Архитектура гражданских и промышленных зданий»

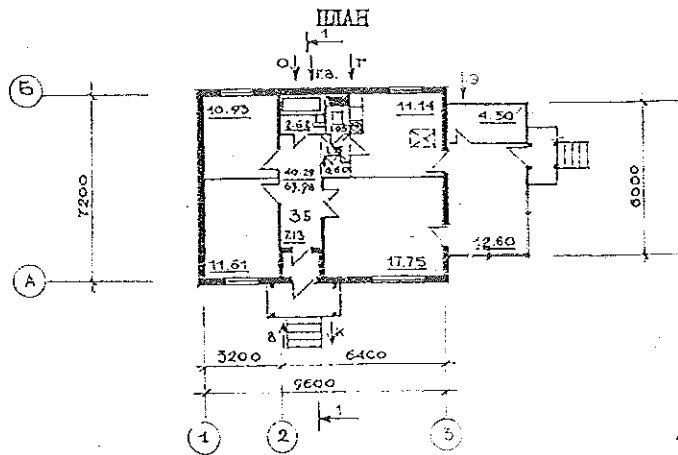
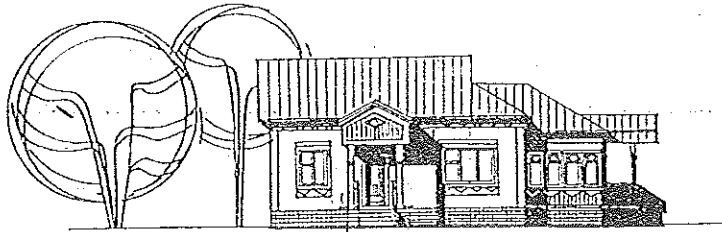
ЗАДАНИЕ №9

на выполнение архитектурно-конструктивной работы
гражданского здания из мелкоформатных элементов
для студентов специальности ВиВ, МиАС, ГСВ

Студенту(ке) _____

Район строительства _____

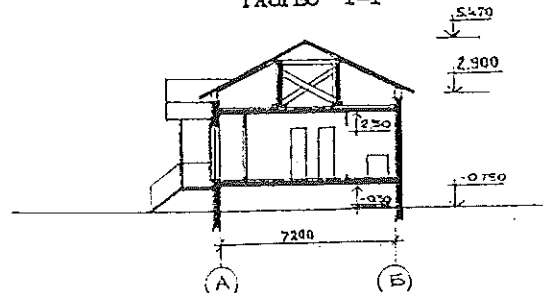
ФАСАД 1-3



ФАСАД А-Б



РАЗРЕЗ I-I



Начало проектирования _____ Окончание проектирования _____

Задание выдал _____

ФЕДЕРАЛЬНОЕ АГЕНТСТВО ПО ОБРАЗОВАНИЮ

Государственное образовательное учреждение высшего профессионального образования
ТОМСКИЙ ГОСУДАРСТВЕННЫЙ АРХИТЕКТУРНО-СТРОИТЕЛЬНЫЙ УНИВЕРСИТЕТ

Кафедра «Архитектура гражданских и промышленных зданий»

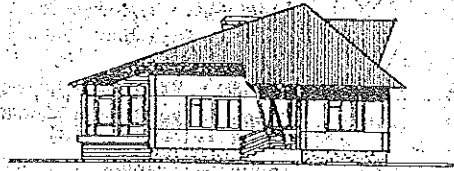
ЗАДАНИЕ № 10

на выполнение архитектурно-конструктивной работы
гражданского здания из мелкокоразмерных элементов
для студентов специальности ВнВ, МнАС, ТГСВ

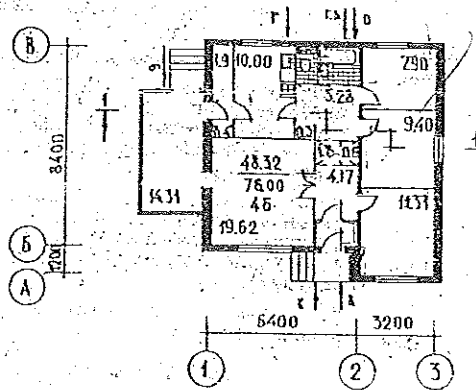
Студенту(ке) _____

Район строительства _____

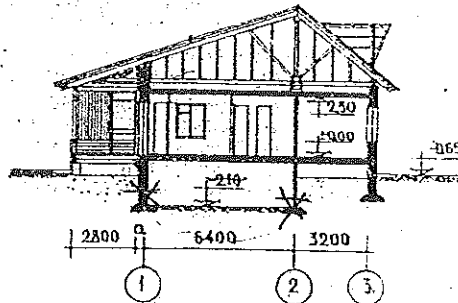
Ф А С А Д



П Л А Н



РАЗРЕЗ I-I



СТАНЦИЯ, СТРАНИЦА I

Начало проектирования _____

Руководитель _____

Окончание проектирования _____

Задание выдал _____

Кафедра «Архитектура гражданских и промышленных зданий»

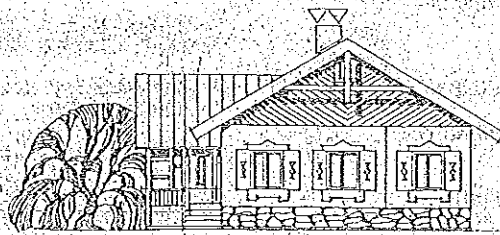
ЗАДАНИЕ № 11

на выполнение архитектурно-конструктивной работы
гражданского здания из мелкогабаритных элементов
для студентов специальности В.и.В. М.и.А.С.Т.и.С.В.

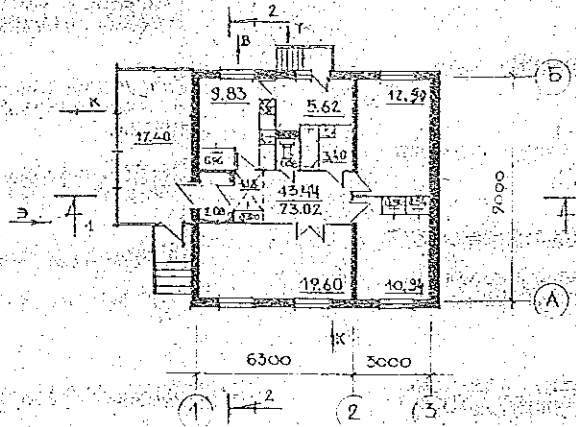
Студенту(ке) _____

Район строительства _____

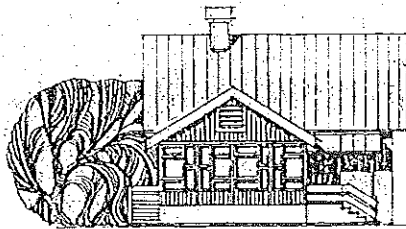
ФАСАД I-3



ПЛАН

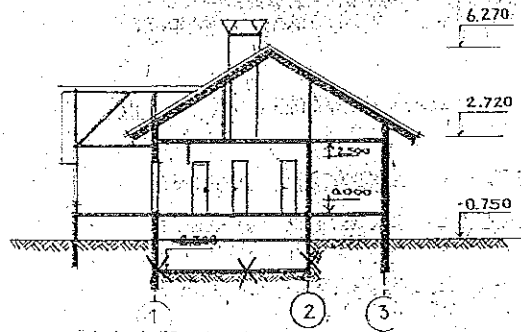


ФАСАД Б-А



ЭКСПЛИКАЦИЯ КВАРТИР

РАЗРЕЗ I-I



Начало проектирования _____ Руководитель _____

Окончание проектирования _____ Задание выдал _____

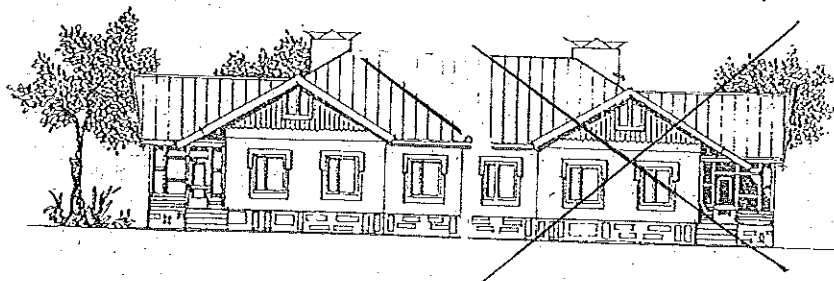
ЗАДАНИЕ №12

на выполнение архитектурно-конструктивной работы
гражданского здания из мелкогабаритных элементов
для студентов специальности В.и.В., М.и.А.С., Т.Г.С.В.

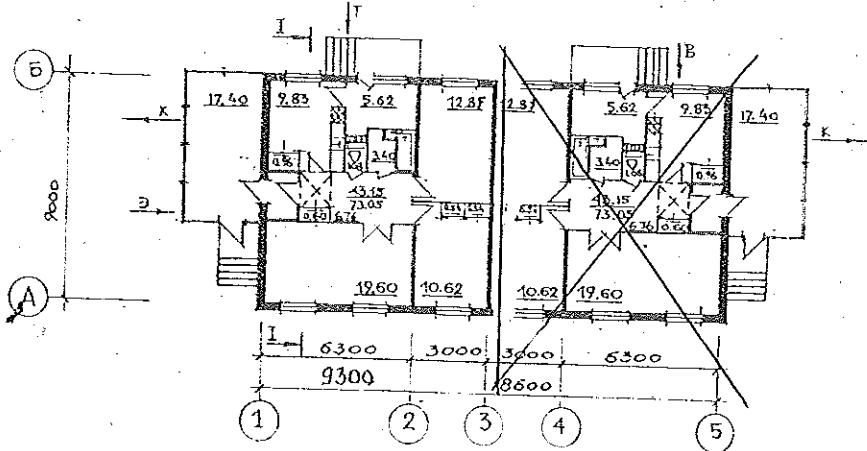
Студенту(ке) _____

Район строительства _____

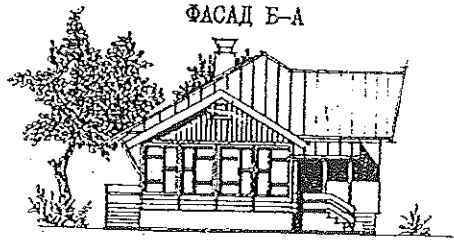
ФАСАД I - 5



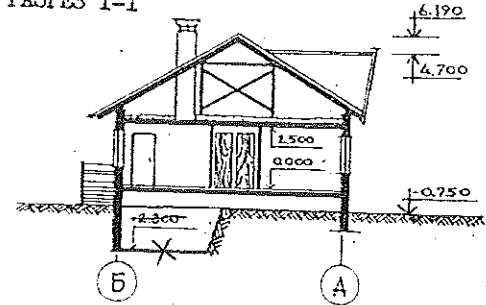
ПЛАН



ФАСАД Б-А



РАЗРЕЗ I-I



Начало проектирования _____

Руководитель _____

Окончание проектирования _____

Задание выдал _____

ФЕДЕРАЛЬНОЕ АГЕНТСТВО ПО ОБРАЗОВАНИЮ

Государственное образовательное учреждение высшего профессионального образования

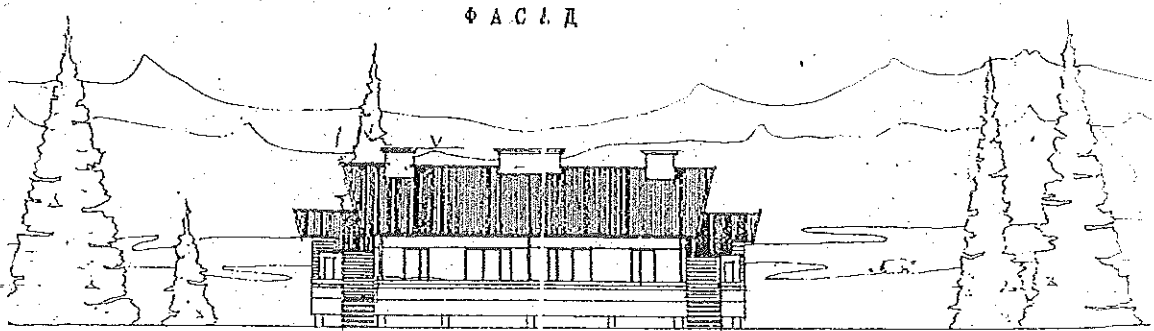
ТОМСКИЙ ГОСУДАРСТВЕННЫЙ АРХИТЕКТУРНО-СТРОИТЕЛЬНЫЙ УНИВЕРСИТЕТ

Кафедра «Архитектура гражданских и промышленных зданий»

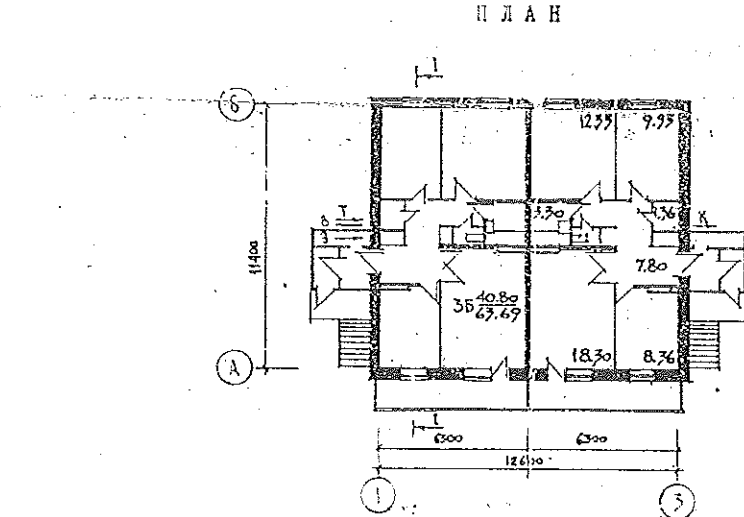
ЗАДАНИЕ №13

на выполнение архитектурно-конструктивной работы гражданского здания из мелкогабаритных элементов для студентов специальности Вив, МиАС, ТГСВ

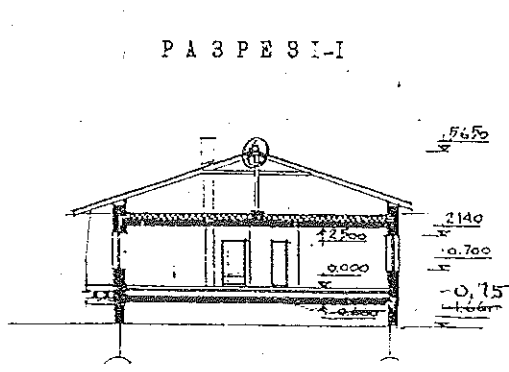
Студенту (ке) _____
 Район строительства _____



Ф А С А Д



П Л А Н



Р А З Р Е З I-I

Квартира	Колич.	Площадь, м ²	
		жилая	общая
3-комнатная типа 3Б	2	40,80	63,69

1 2-х страницах. Страница 1

Начало проектирования _____ Руководитель _____
 Окончание проектирования _____ Задание выдал _____

ФЕДЕРАЛЬНОЕ АГЕНТСТВО ПО ОБРАЗОВАНИЮ

Государственное образовательное учреждение высшего профессионального образования

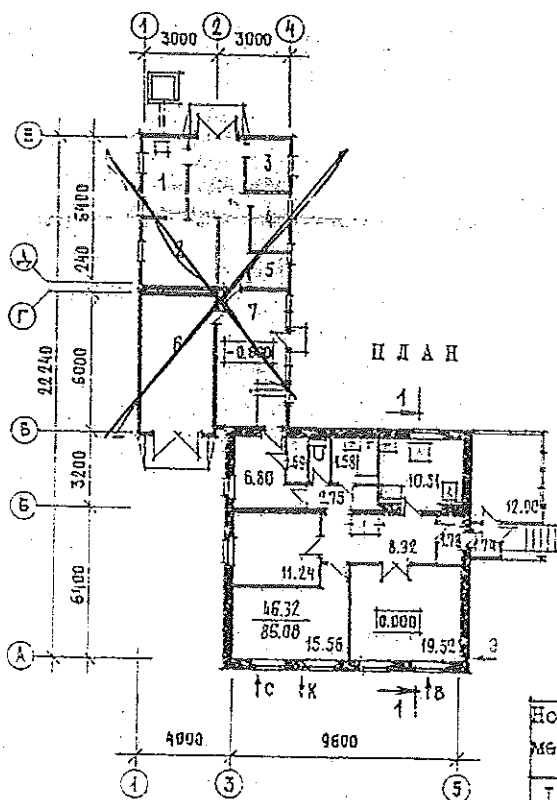
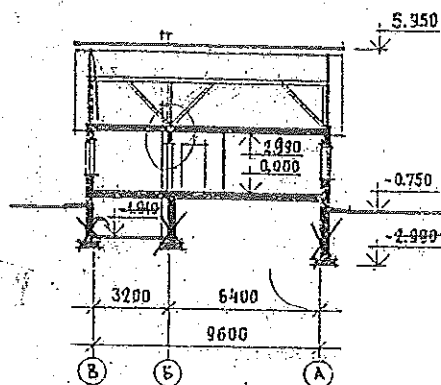
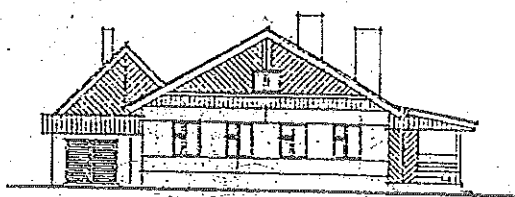
ТОМСКИЙ ГОСУДАРСТВЕННЫЙ АРХИТЕКТУРНО-СТРОИТЕЛЬНЫЙ УНИВЕРСИТЕТ

Кафедра «Архитектура гражданских и промышленных зданий»

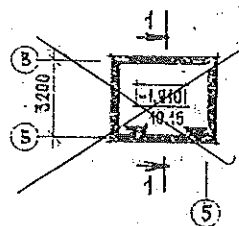
ЗАДАНИЕ №14

на выполнение архитектурно-конструктивной работы гражданского здания из мелкогабаритных элементов для студентов специальности ВиВ; ИиАС; ТГСВ

Студенту (ке) _____
 Район строительства _____



ПЛАН ПОДПОЛЪЯ



ЭКСПЛИКАЦИЯ ПОМЕЩЕНИЙ ХОЗЕЛКА

Но-мер	Наименование	Пло-щадь м2
1	Помещение для теленка	6,37
2	Помещение для коровы	8,14
3	Помещение для свиньи	5,30
4	Помещение для птицы	3,90
5	Инвентарь	2,10
6	Гараж	13,00
7	Летняя кухня	13,90

ЭКСПЛИКАЦИЯ КВАРТИР

Квартира (тип)	Количество	Площадь, м2	
		жилая	общая
3-комнатная	I	46,32	86,08

Начало проектирования _____ Руководитель _____

Окончание проектирования _____ Задание выдал _____

ТОМСКИЙ ГОСУДАРСТВЕННЫЙ АРХИТЕКТУРНО-СТРОИТЕЛЬНЫЙ УНИВЕРСИТЕТ

Кафедра «Архитектура гражданских и промышленных зданий»

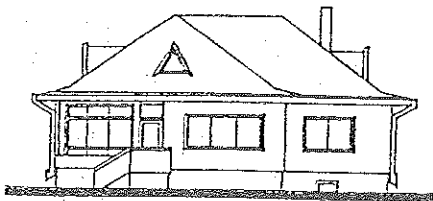
ЗАДАНИЕ №15

на выполнение архитектурно-конструктивной работы гражданского здания из мелкогабаритных элементов для студентов специальности ВиВ, МцАС, ТГСВ

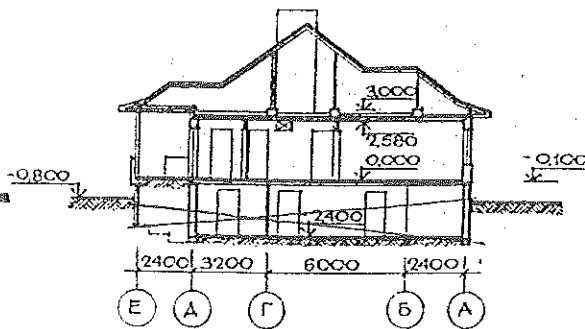
Студенту (ке) _____

Район строительства _____

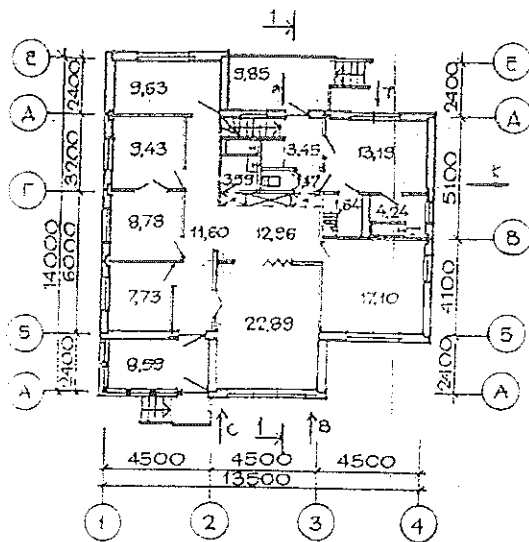
ФАСАД I-4



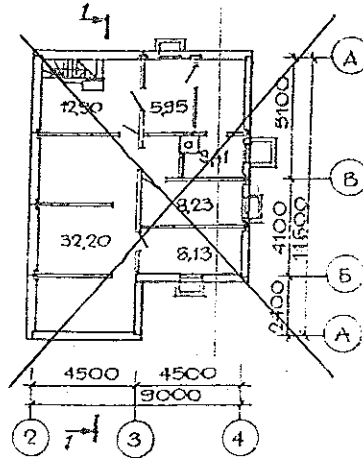
РАЗРЕЗ I-I



ПЛАН ЭТАЖА



ПЛАН НА ОТМ. -2,400



ЭКСПЛИКАЦИЯ КВАРТИРЫ

Квартиры (тип)	Количество	Площадь, м ²	
		жилая	общая
Шестикомнатная	1	76	129

Начало проектирования _____

Руководитель _____

Окончание проектирования _____

Задание выдал _____

ФЕДЕРАЛЬНОЕ АГЕНТСТВО ПО ОБРАЗОВАНИЮ

Государственное образовательное учреждение высшего профессионального образования
ТОМСКИЙ ГОСУДАРСТВЕННЫЙ АРХИТЕКТУРНО-СТРОИТЕЛЬНЫЙ УНИВЕРСИТЕТ

Кафедра «Архитектура гражданских и промышленных зданий»

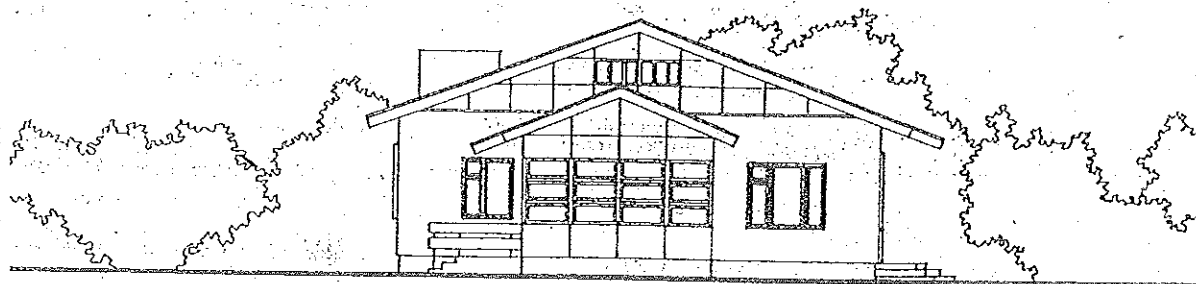
ЗАДАНИЕ № 16

на выполнение архитектурно-конструктивной работы
гражданского здания из мелкоразмерных элементов
для студентов специальности ВиВ; МиАС; ТГСВ

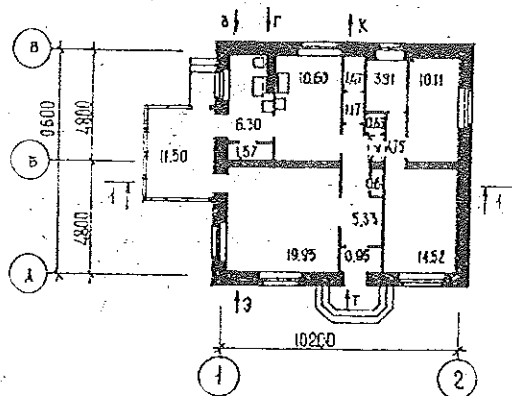
Студенту(ке) _____

Район строительства _____

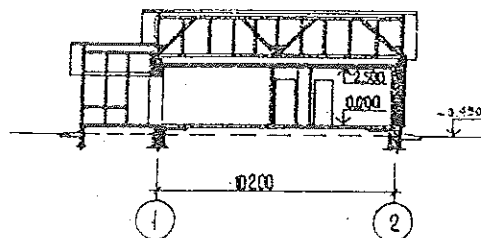
ФАСАД В-А



ПЛАН ЭТАЖА

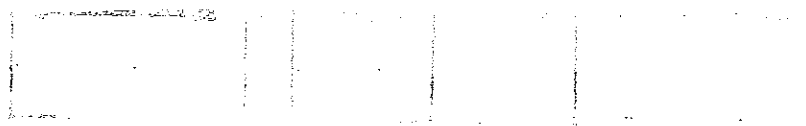


РАЗРЕЗ I-I



Начало проектирования _____ Окончание проектирования _____

Задание выдал _____



Кафедра «Архитектура гражданских и промышленных зданий»

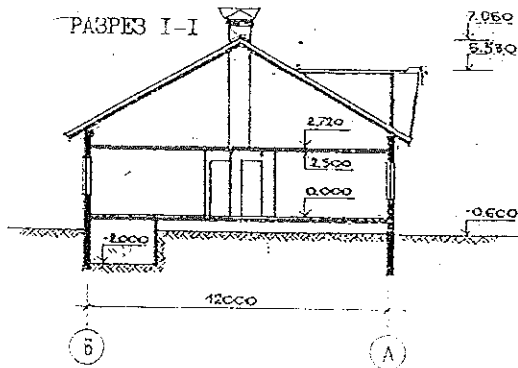
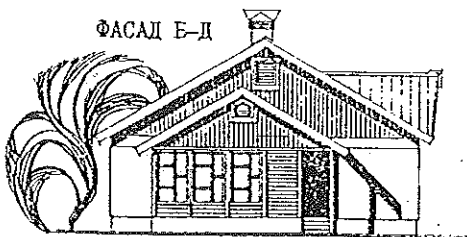
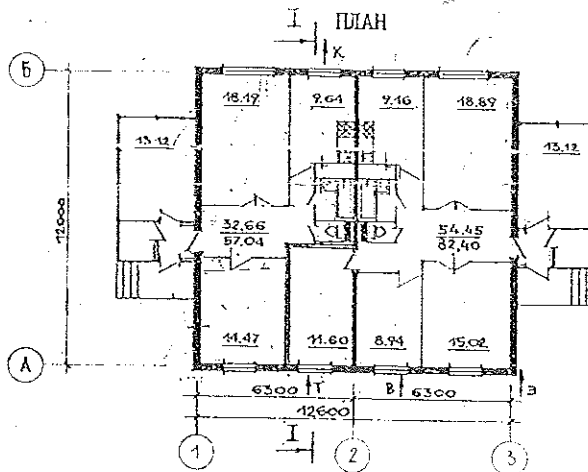
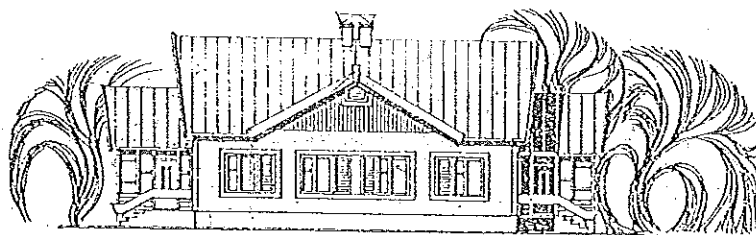
ЗАДАНИЕ № 17

на выполнение архитектурно-конструктивной работы
гражданского здания из мелкогабаритных элементов
для студентов специальности ВиВ, МиАС, ТГСВ

Студенту(ке) _____

Район строительства _____

ФАСАД 1-3



ЭКСПЛИКАЦИЯ КВАРТИР

Начало проектирования _____ Окончание проектирования _____

Задание выдал _____

ФЕДЕРАЛЬНОЕ АГЕНТСТВО ПО ОБРАЗОВАНИЮ

Государственное образовательное учреждение высшего профессионального образования
ТОМСКИЙ ГОСУДАРСТВЕННЫЙ АРХИТЕКТУРНО-СТРОИТЕЛЬНЫЙ УНИВЕРСИТЕТ

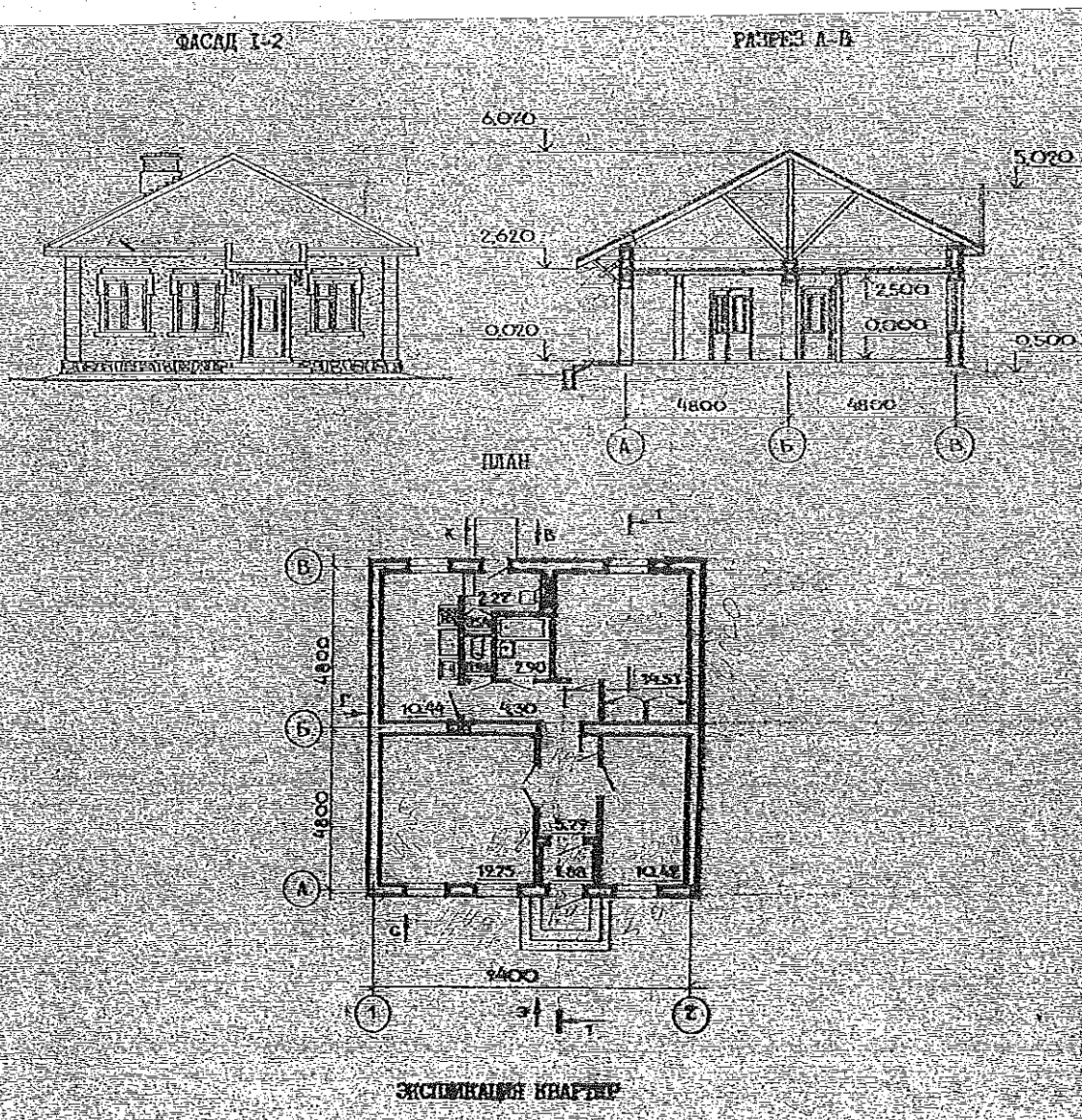
Кафедра «Архитектура гражданских и промышленных зданий»

ЗАДАНИЕ №18

на выполнение архитектурно-конструктивной работы
гражданского здания из мелкоформатных элементов
для студентов специальности ВнВ, М и АС, ТГСБ.

Студенту(ке) _____

Район строительства _____



Начало проектирования _____ Окончание проектирования _____

Задание выдано _____