

Задания для контрольно-самостоятельной работы

Задание: План

Указание к выполнению задания.

Исходные данные принимаются в соответствии с *вариантом* по **последней цифре зачетки**.

Особенности задания:

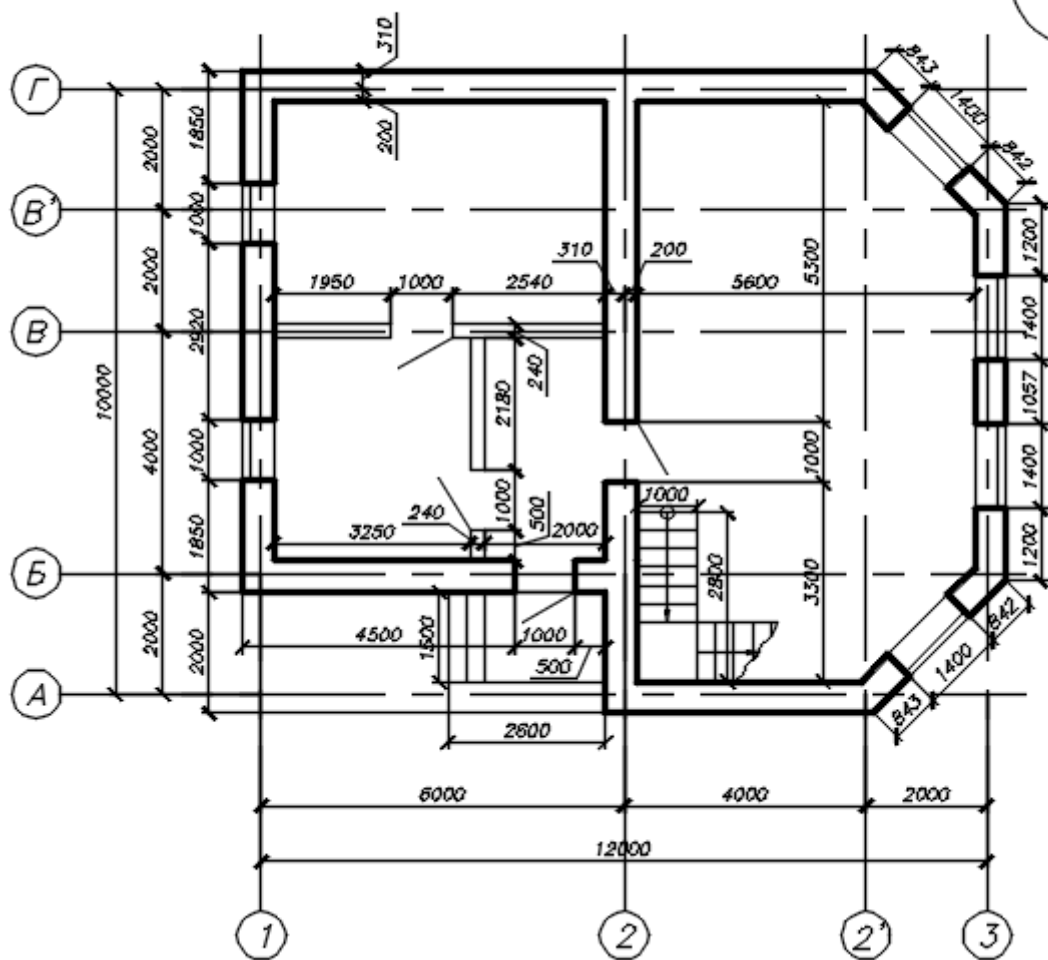
1. Обязательно использование слоя для вспомогательных построений.
2. Стены, окна и перегородки чертить командой: **Мультилиния** по часовой стрелке.
3. Необходимо использовать три стиля мультилинии: STANDARD, СТЕНА, ОКНО.
4. Редактирование стен (стыки и проемы для окон и дверей) производится командой: **Млред** (или двойным щелчком по мультилинии).
5. Расчленение мультилинии не допускается.

Условия сдачи заданий.

Выполненное задание (план) вычерчивается в AutoCAD-2015 и пересылается по электронной почте преподавателю для проверки.

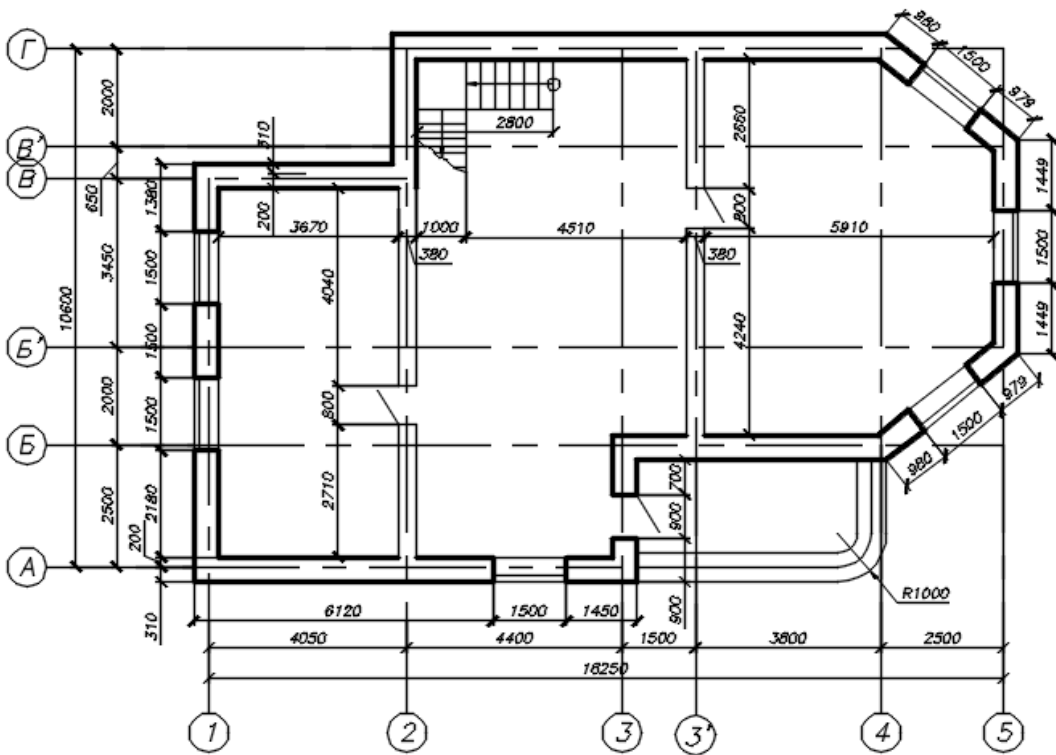
План первого этажа

1



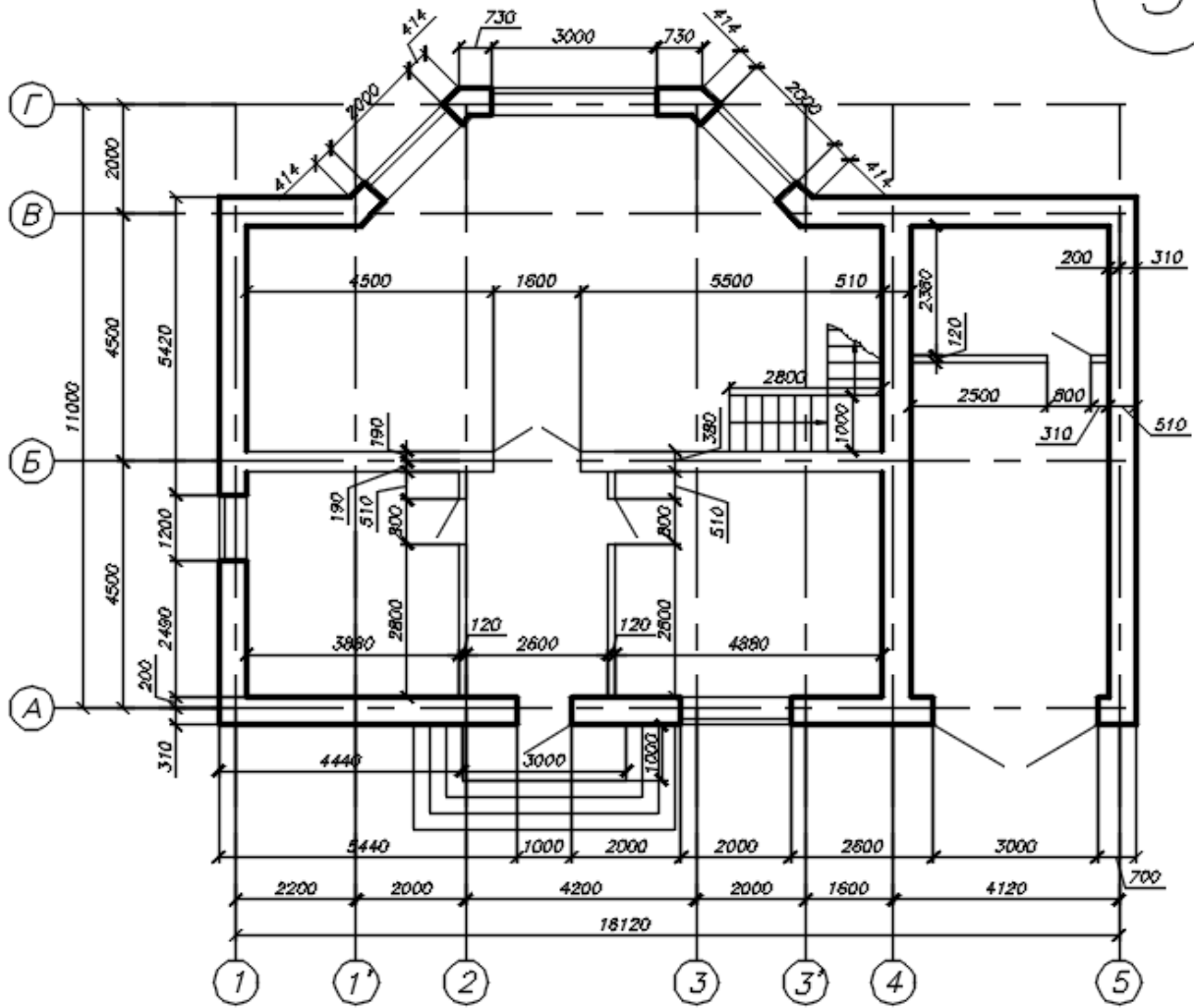
План первого этажа

2



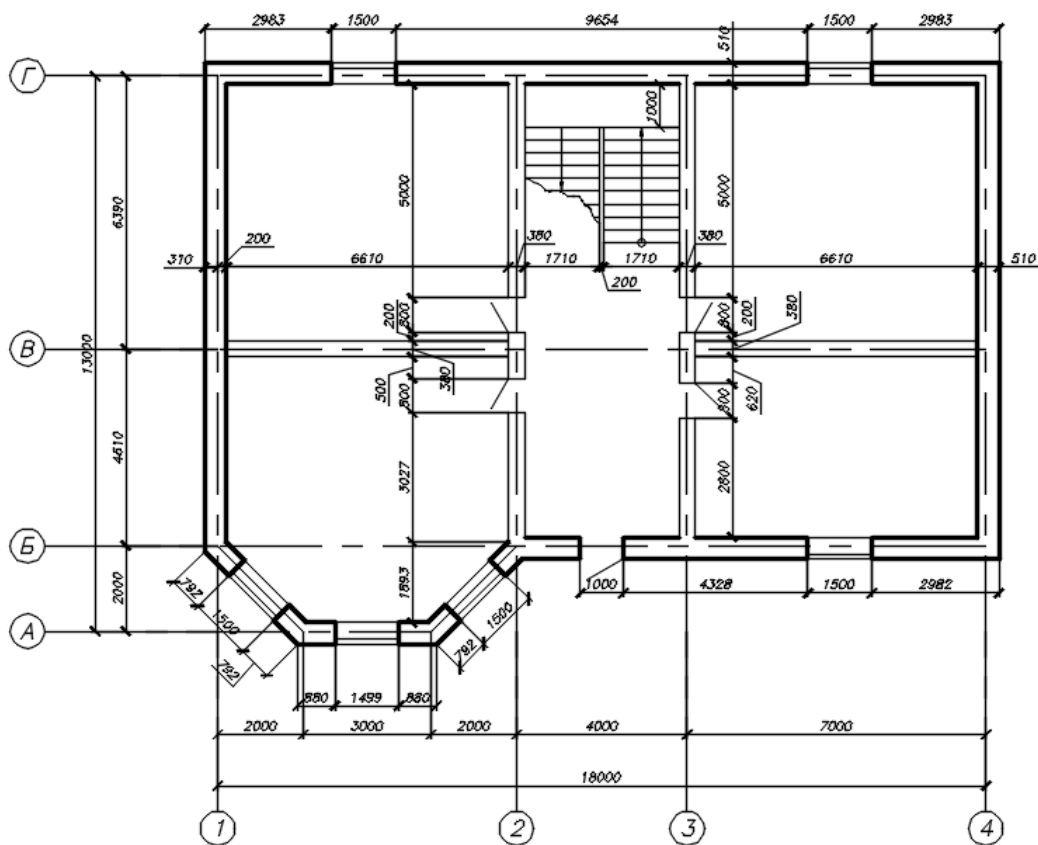
План первого этажа

3



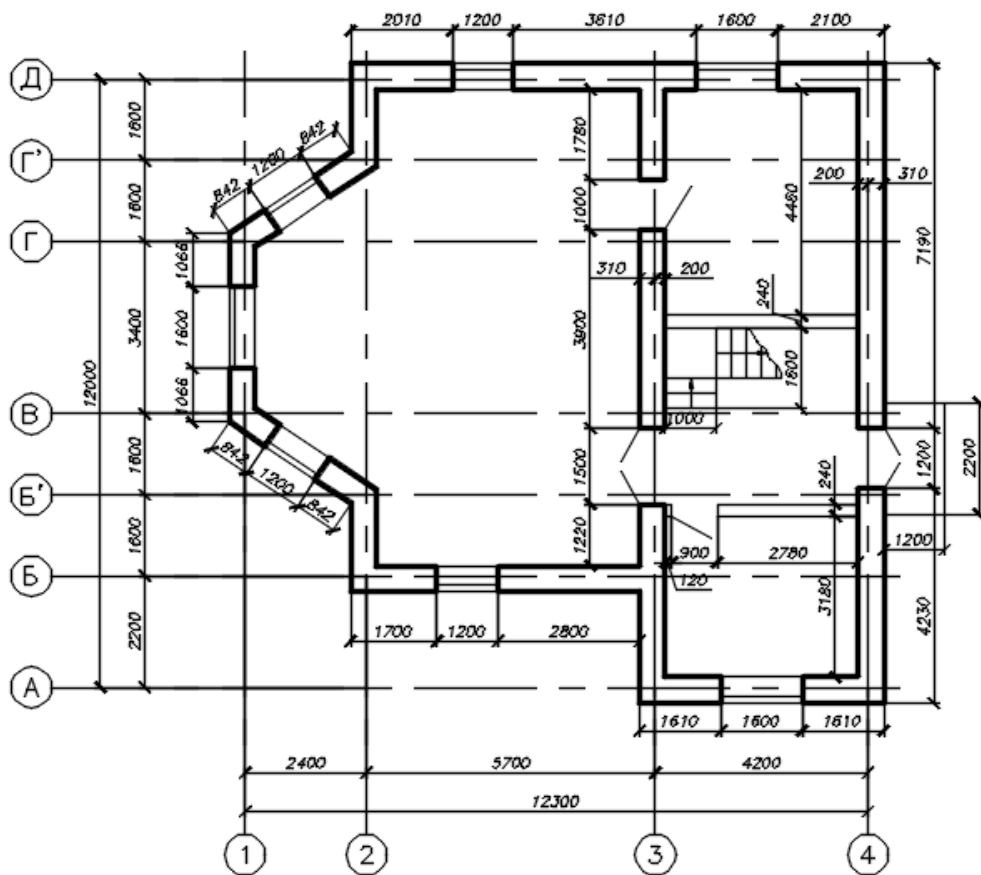
План первого этажа

4



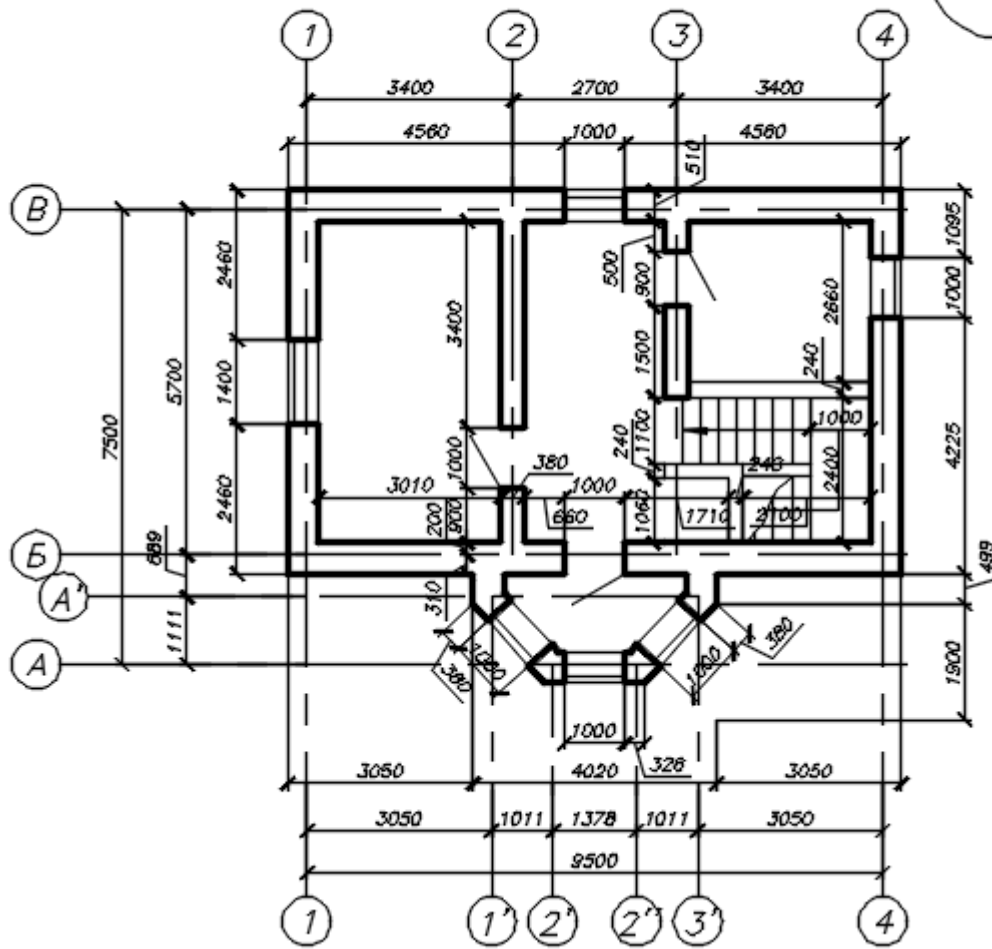
План первого этажа

5



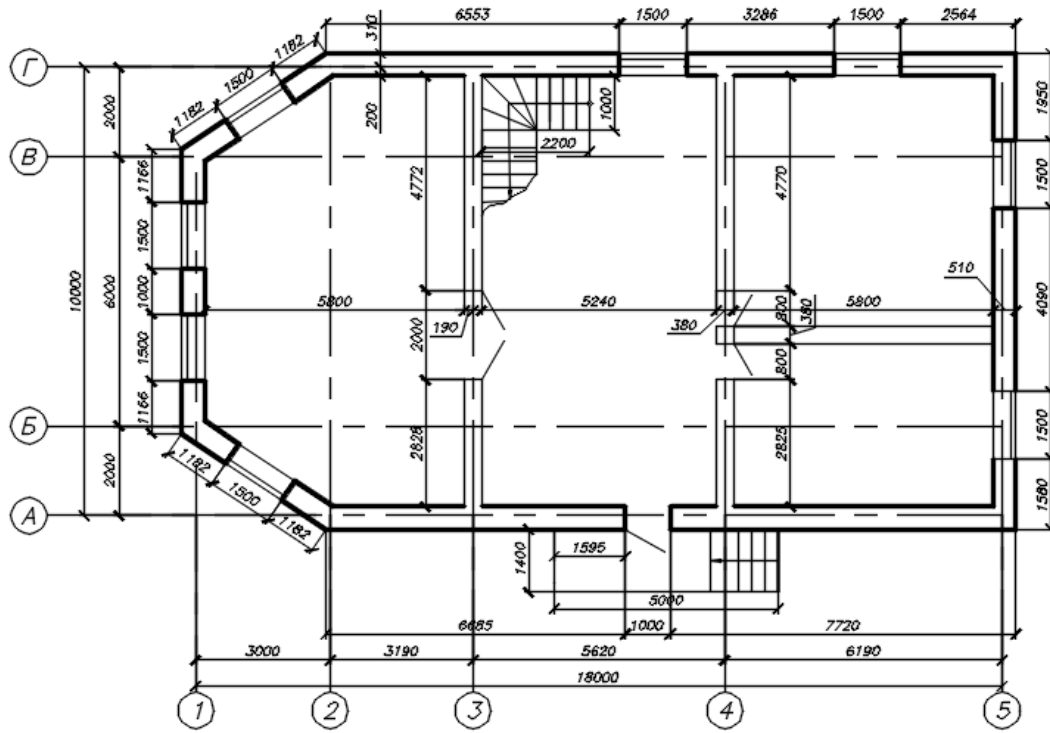
План второго этажа

6



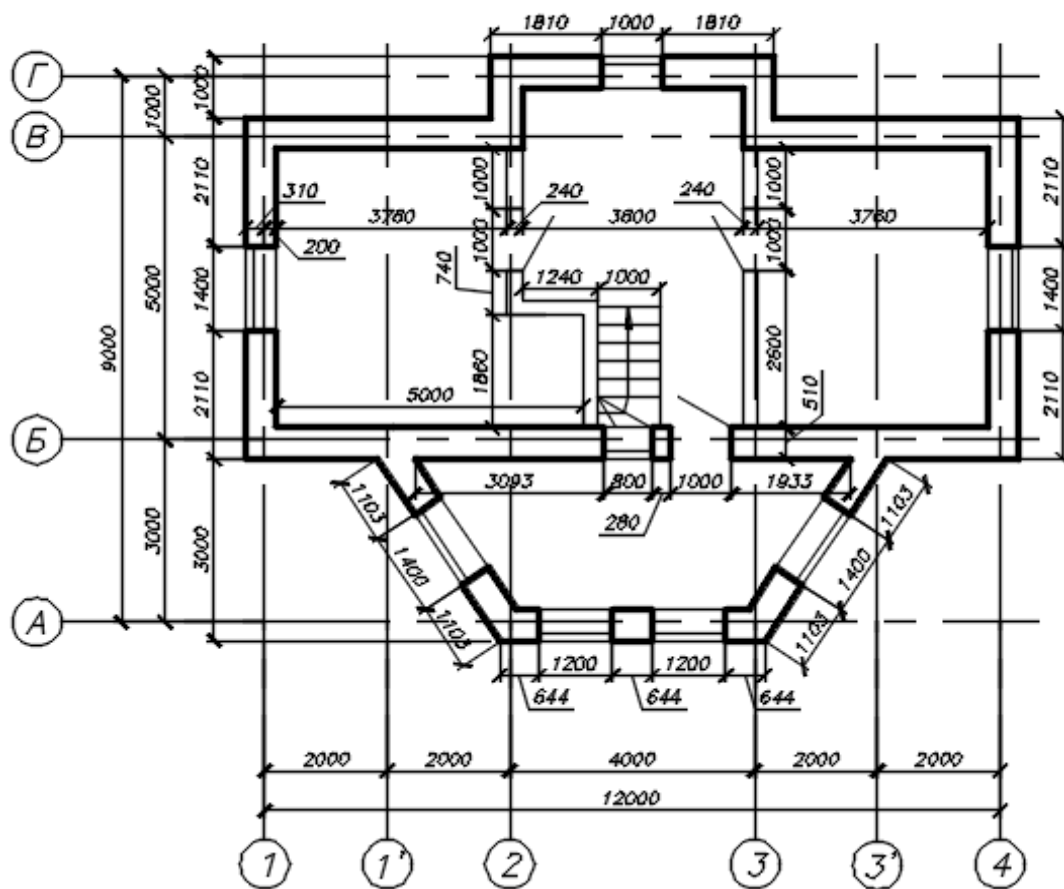
План первого этажа

7



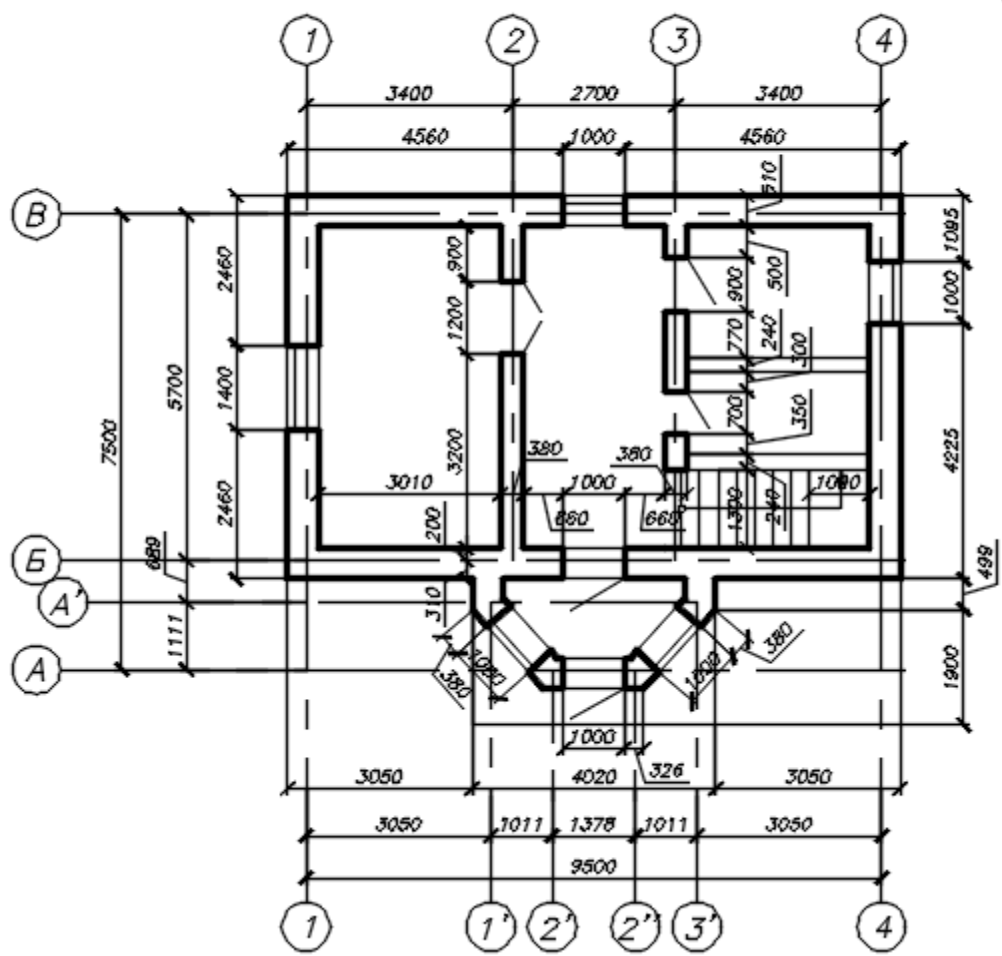
План мансарды

8



План первого этажа

9



План мансарды

